

管理番号

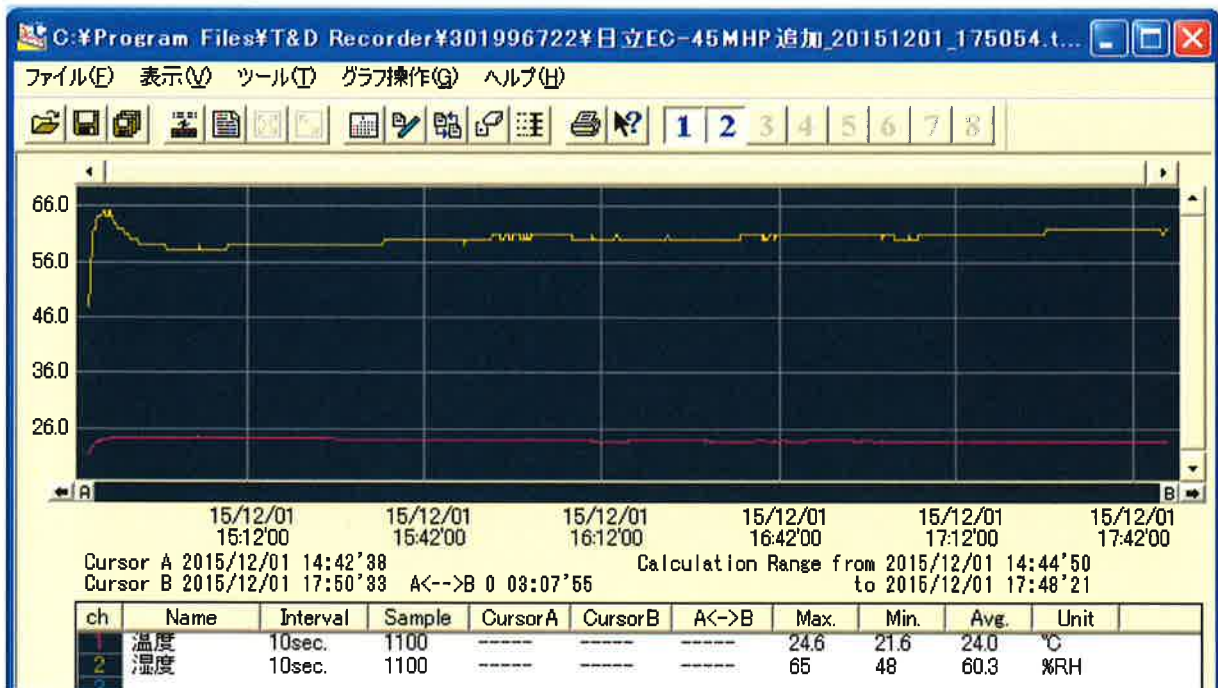
F70709

動作確認チェックシート(ランニング運転テスト) (恒温恒湿槽)

検査日	2015年 12月 01日					
型式	EC-45MHP	電源電圧	③相 単相	5.6KW 200 V	内寸法(W×D×H)	60x70x90cm
メーカー名	(株)日立空調システム	周波数	(50)・(60)Hz		外寸法(W×D×H)	103x109x170cm
機械Ser.No	U5538515	温度範囲	-40℃~100℃		冷凍機	(空冷)・水冷)
製造年月	2001年 07 月	湿度範囲	20%~98%RH		冷媒	R404A;3.0Kg

客先要望により、温度設定=25℃、湿度設定=60%R.Hのランニングテストを実施

・本体の表示値と比較するためハンディタイプのデータ記録計;T&D社製TR-72Uおよびセンサー;TR-3100を槽内に入れ、記録した結果を下記グラフとして添付する。本体側の表示値については試験途中で数回記録した結果を列記しておく。



本体の表示値

観測時刻	温度	湿度
運転開始=14:28	18.2℃	34%
14:53	25.0℃	60%
15:40	25.0℃	60%
16:42	25.0℃	60%
17:45	25.0℃	60%

取扱説明書(有~~○~~無)

File Maker入力	(備考欄コメント)		[責任者]
動作 ○ NG)	作業工数[7.0H]	25℃、60%R.H	ランニング運転O. K
検査担当者[小林 隆志]			
ユーザー名[]	】出荷日	年 月 日	