

EDAS01

動作確認チェックシート

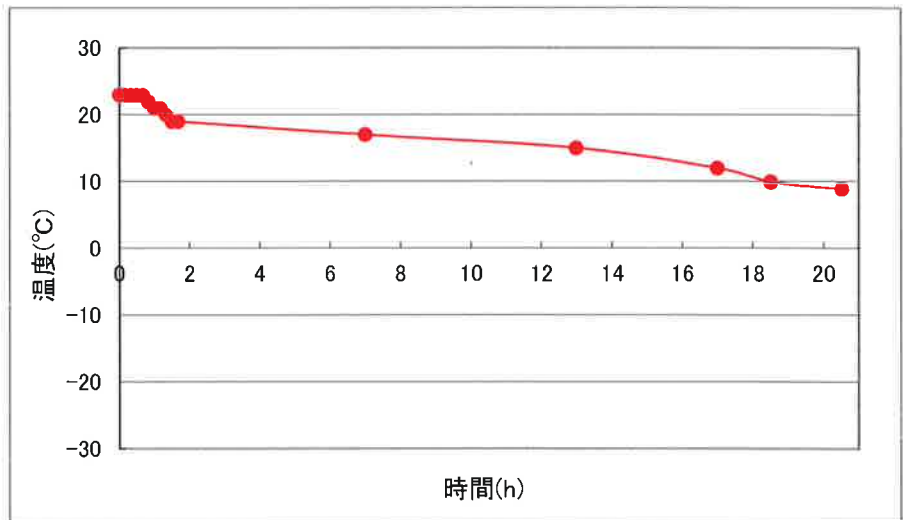
検査日	2015年 9月 26日	(機械の仕様・規格を記入する。)			
商品名	超低温フリーザ	電源電圧	3相200V, 4.4/4.1A	総合最大消費電力	1660/1700W (50/60Hz)
型式	MDF-592AT	周波数	50/60Hz	冷媒(高温側)	R412A 505g
メーカー名	三洋電機株式会社	大きさ(W×D×H)	2022×925×1077mm	冷媒(低温側)	R508 340g
機械Ser.No	000023	有効内容積	487L	冷却性能	-20℃～ -85℃
製造年月	不明	総合最大電流	6.1/5.9A (50/60Hz)	重量	320kg

チェック項目	主な確認内容	チェック(○×)
1 外観	筐体・キャスター・継手・スイッチ等に著しいキズ・破損・動作不良はないか。	○
2 起動動作	POWER ON時に異常(異音・異臭・漏電・暴走・アラーム表示等)はないか。	○
3 SW設定	SWの機能は正常か。	○
4 保管・出荷準備	水抜き・ビス締め・清掃・入庫元に関するシール等を取り除く。	○
5 確認シール	動作確認済シールを貼る	○

備考(動作確認内容・不具合内容等) 機器の仕様・規格を満たす事を確認する。

- 1 電源接続後、+23℃から約18時間経過しても10℃までしか冷却できず。(設定は-95℃で確認)
冷媒抜けが考えられる。

冷凍NG



取扱説明書(有・無) 有

修理・改造履歴

年月日	修理・改造記録	作業員

File Maker入力

動作 OK NG 作業工数[5H]
検査担当者[野沢]

(備考欄コメント)

鍵は付属していません。

冷凍器 NG

[責任者]

