

# 工業用顕微鏡チェックシート

検査日	2021年 10月 5日
名称	顕微鏡
メーカー	Nikon
型式	不明
S/N	224721
年式	一年 一 月

【外観】

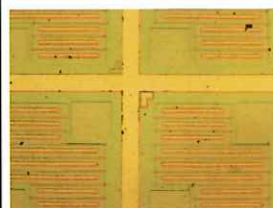


【仕様】

観察法	落射式/暗視野・明視野	鏡筒	三眼鏡筒
		各種フィルター	—
照明系	ランプ12V 50W	ステージ	φ6"
		ステージストローク	120mm × 150mm
総合倍率	100x,400x		
		レボルバー	4個穴電動レボルバ <sup>※</sup>
対物レンズ	BD Plan 10x 0.25		
	BD Plan 40x 0.65	その他	—
接眼レンズ	CFUW 10 <sub>x</sub>		※レボルバー駆動用コントローラーがない為、手動にて操作

視野内画像

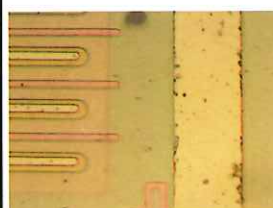
チェック項目	
■ コンディション	評価
総合	光学系問題なし。
外観	問題なし。
光学系	問題なし。
駆動系	電動レボルバー駆動用子とローラーが無い為、手動操作。
照明	問題なし。
電動レボルバー	駆動用コントローラー付属していない。
取扱説明書: 無	



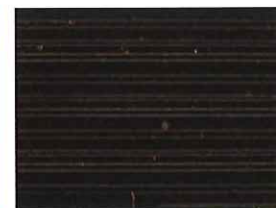
10x明視野画像



10x暗視野画像



40x明視野画像



40x暗視野画像

【修理・改造履歴】

年月日	修理・改造記録	作業者

File Maker入力

(備考欄コメント)

[責任者]

動作: OK 作業工数[ 1.5 hr ]

検査担当者[ 雨宮 ]

