

動作確認チェックシート

検査日	2023年11月7日	(機械の仕様・規格を記入する。)		
商品名	チラー(水冷式)	電源電圧	三相200V/200・220V	
型式	RKE11000A-VW	周波数	(50 / 60)Hz	
メーカー名	オリオン機械	冷媒	R-407C,5Kg	
機械Ser.No	808035	能力	42KIW	
製造年月				

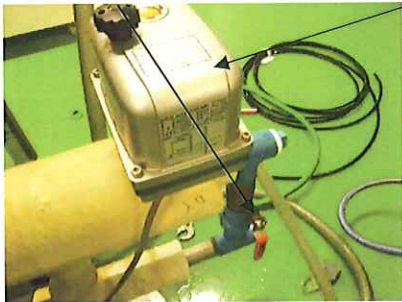
チェック項目	主な確認内容	チェック(○×)
1 外観	筐体・キャスター・継手・スイッチ等に著しいキズ・破損・動作不良はないか。	○
2 起動動作	POWER ON時に異常(異音・異臭・漏電・暴走・アラーム表示等)はないか。	○
3 SW設定	SWの機能は正常か。	○
4 保管・出荷準備	水抜き・ビス締め・清掃・入庫元に関するシール等を取り除く。	○
5 確認シール	動作確認済シールを貼る	○
6		
7		

備考(動作確認内容・不具合内容等) 機器の仕様・規格を満たす事を確認する。

- 室温23℃、水温17℃、設定温度5℃起動、約5分で5℃以下確認。
- その後4.8℃で推移。

バイパスバルブオープン、電動ボールバルブ 冷却水IN,OUT

4.3℃



取扱説明書(無)

修理・改造履歴

年月日	修理・改造記録・再動作	作業者

SHIRASAGI入力

(備考欄コメント)

[責任者]

動作(OK) 作業工数[3.5 H]

検査担当者[上田]

ユーザー名[]出荷日 年 月 日

