

動作確認チェックシート

検査日	2015年 9月 1日	(機械の仕様・規格を記入する。)			
商品名	卓上口ロボット	電源電圧	単相 100V 250VA	XY軸動作範囲	200mm
ロボット名	TABLE TOP TT	周波数	50・60Hz兼用	Z軸動作範囲	100mm
型式	TT-A3-I-2020-10B-SP	機械Ser.No	000325658		
メーカー名	(株)アイエイアイ	製造年月	不明		
本体ロボット外寸	横450×縦600×高さ520	付属品	制御パソコン(ソフト込み)+ I/O外部電源及びスイッチ+USBケーブル		

チェック項目	主な確認内容	チェック(○×)
1 外観	筐体・キャスター・継手・スイッチ等に著しいキズ・破損・動作不良はないか。	○
2 起動動作	POWER ON時に異常(異音・異臭・漏電・暴走・アラーム表示等)はないか。	○
3 SW設定	SWの機能は正常か。	○
4 保管・出荷準備	ビス締め・清掃・入庫元に関するシール等を取り除く。	○
5 確認シール	動作確認済シールを貼る	○

備考(動作確認内容・不具合内容等) 機器の仕様・規格を満たす事を確認する。

1、外観確認及び電源通電後の、各スイッチ・表示等の動作確認を実施した。→動作OK。

2、外部接続パソコンによる通信動作確認を実施した。→動作OK。

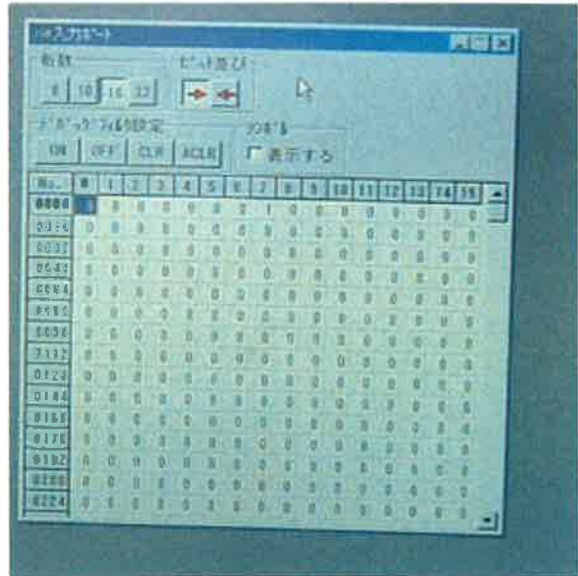
(卓上口ロボットとのX軸・Y軸・Z軸のティーティングポジションモード動作確認実施。各軸動作範囲:200mm×200mm×100mm)

(外部I/Oコネクタ接続による動作確認実施。)

(各パラメータ設定書込み動作確認実施。)

3、卓上口ロボット用プログラム作成し自動動作確認実施。→動作OK。

卓上口ロボットの連続動作確認



取扱説明書(有・無)

修理・改造履歴

年月日	修理・改造記録	作業者

File Maker入力

動作(○×・NG)

検査担当者[

ユーザー名[

作業工数[5 H]

小林(克)]

]出荷日

(備考欄コメント)

年 月 日

[責任者]

