

管理番号

F50312

工業用顕微鏡チェックシート

検査日	2018年 1月 15日
名称	金属顕微鏡
メーカー	Nikon
型式	—
S/N	231695
年式	一年 一 月

【外観】



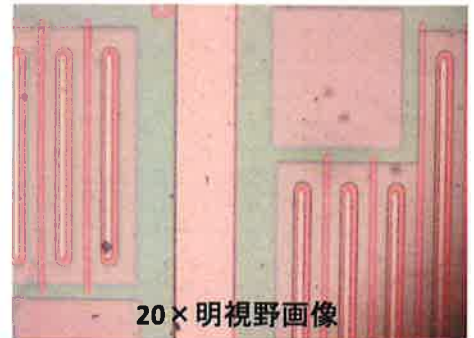
【仕様】

観察法	明視野・暗視野	鏡筒型式	三眼鏡筒 UW
照明系	ランプ12V 100W	フィルター	—
総合倍率	50, 100, 200×	ステージ	6"
接眼レンズ	CFWN 10×/2.65	ステージストローク	150mm×150 mm
対物レンズ	BD Plan 5 _x /0.1	レボルバー	4個穴手動レボルバ
	BD Plan 10 _x /0.25		
	BD Plan 20 _x /0.40	その他	照明用電源Nikon UN2-PSD100

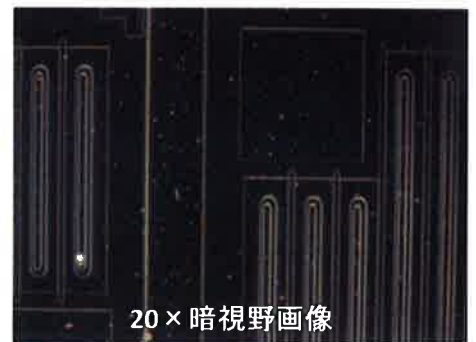
チェック項目

■ コンディション	評価
総合	問題無し (照明電源は本体からではなく外部電源)
外観	汚れ、錆有
光学系	良好—問題無し
駆動系	良好—問題なし
照明	良好—問題なし
手動レボルバー	良好—問題なし(錆有)

取扱説明書(無)



20× 明視野画像



20× 暗視野画像

【修理・改造履歴】

※実際の視野内では鮮明に観察できます

年月日	修理・改造記録	作業者
2018.8.29	出荷前検査実施	雨宮耕

File Maker入力	(備考欄コメント)	[責任者]
動作(OK) 作業工数[2.5(h)]		
検査担当者[雨宮(耕)]		
ユーザー名[] 出荷日 年 月 日		