

## 工業用顕微鏡チェックシート

検査日	2018年 8月 30日
名称	金属顕微鏡
メーカー	Nikon
型式	—
S/N	232113
年式	一年 一 月

【外観】



【仕様】

観察法	明視野・暗視野	鏡筒型式	三眼鏡筒 F
照明系	ランプ12V 100W	フィルター	—
総合倍率	50×, 200×, 400×	ステージ	ガラスステージ
接眼レンズ	CFW 10×	ステージストローク	150mm×150 mm
対物レンズ	BD Plan 5 <sub>x</sub> /0.1	レボルバー	4個穴手動レボルバ
	BD Plan 20 <sub>x</sub> /0.4 ELWD		
	BD Plan 40 <sub>x</sub> /0.65	その他	照明用電源Nikon Model:UN

## チェック項目

## ■ コンディション

## 評価

総合

問題無し

(照明電源は本体からではなく外部電源)

外観

筐体に汚れ、色落ちあり

光学系

良好—問題無し

駆動系

明視野、暗視野切替えレバーが硬い

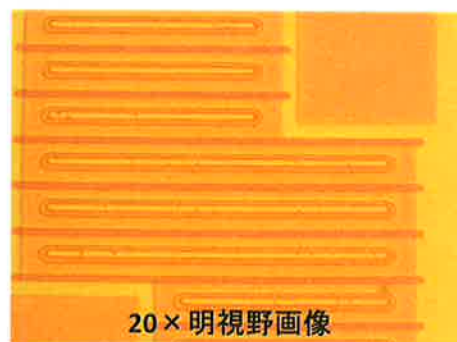
照明

良好—問題なし

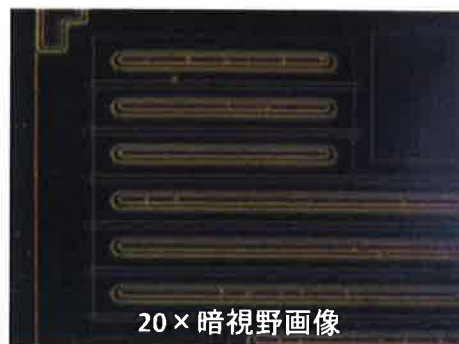
手動レボルバー

良好—問題なし

取扱説明書(無)



20× 明視野画像



20× 暗視野画像

## 【修理・改造履歴】

年月日	修理・改造記録	作業者
2018年8月30日	照明用電源付属していなかった為追加取付け	雨宮 (耕)
2018年8月30日	ステージ用ガラス板付属していなかった為追加取付け	雨宮 (耕)

File Maker入力

(備考欄コメント)

[責任者]

動作(OK) 作業工数[ 3.5(H) ]

検査担当者[ 雨宮 (耕) ]

ユーザー名【 】出荷日 年 月 日

