

動作確認チェックシート

検査日	2015年 8月 24日	(機械の仕様・規格を記入する。)			
商品名	卓上ロボットポットティング装置	電源電圧	単相 100V 200W	付属ディスペンサー	EFD 2400シリーズ
ロボット名	2200N mini	周波数	50・60Hz兼用	ディスペンサーSer.No	797838
型式	JR2204N	機械Ser.No	10JRN23719	XY軸動作範囲	200mm
メーカー名	(株)サンエイテック	製造年月	2008年頃	Z軸動作範囲	50mm
本体ロボット外寸	横330×縦500×高さ750	オプション品	制御パソコン+ディスペンサー+ヒータユニット		

チェック項目	主な確認内容	チェック(○×)
1 外観	筐体・キャスター・継手・スイッチ等に著しいキズ・破損・動作不良はないか。	○
2 起動動作	POWER ON時に異常(異音・異臭・漏電・暴走・アラーム表示等)はないか。	○
3 SW設定	SWの機能は正常か。	○
4 保管・出荷準備	ビス締め・清掃・在庫元に関するシール等を取り除く。	○
5 確認シール	動作確認済シールを貼る	○

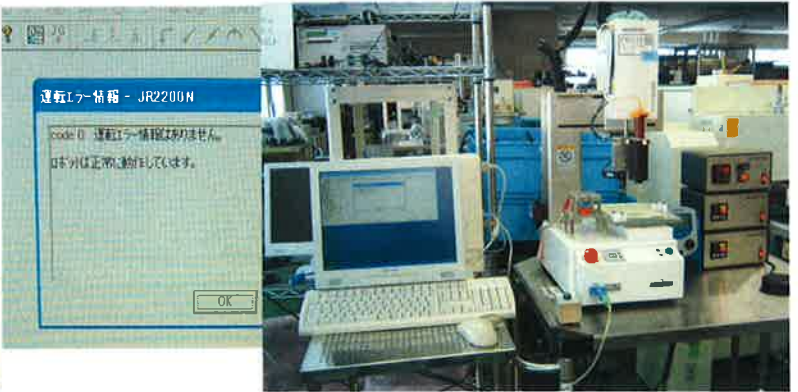
備考(動作確認内容・不具合内容等) 機器の仕様・規格を満たす事を確認する。

- 1、外観確認及び電源通電後の、各ユニット機能動作確認を実施した。→動作OK。
- 2、外部接続パソコンによる通信動作確認を実施した。→動作OK。
(卓上ロボットとのX軸・Y軸・Z軸のティーティングモード動作確認。各軸動作範囲: 200mm×200mm×50mm)
(ディスペンサー単体の動作確認。→アルコール液にて目視確認。)
(ノズル・シリンジユニットのヒータ制御動作確認。)
- 3、卓上ロボット内のプログラムより自動動作確認実施。(PC外部接続によりPCからの遠隔動作確認も実施。)->動作OK。
(PC+卓上ロボット+ディスペンサー+カウンタユニットの連動動作確認。)

卓上ロボットポットティング装置の連動動作確認

ノズルヒータ部 単位 °C			シリンジヒータ部 単位 °C		
温調器	社内温度計		温調器	既存温度測定器	
設定	モニタ	実測	設定	モニタ	実測
40	40	39.1	40	40	39
50	50	47.9	50	50	48
60	60	58.4	60	60	58
80	80	79.3	80	80	78

シリンジ無負荷にて



取扱説明書(有)無

修理・改造履歴

年月日	修理・改造記録	作業者

File Maker入力
動作(OK・NG)
検査担当者[
ユーザー名【

作業工数[6 H]
小林(克)]

】出荷日 年 月 日

(備考欄コメント)

[責任者]

