

# 動作確認チェックシート

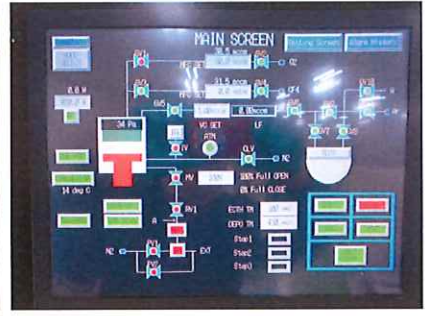
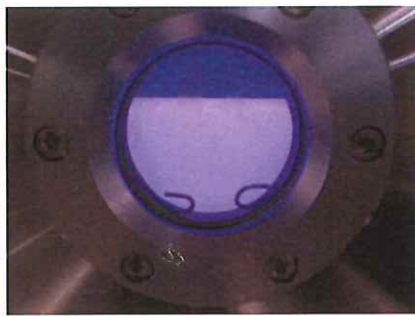
検査日	2025年 3月 6日	(機械の仕様・規格を記入する。)	
商品名	プラズマCVD装置	電源	AC200v 50A
型式		設置寸法	2000x1500x2000
メーカー	ユーテック	テーブル寸法	φ 220
製造年		使用ガス	O2/N2/Ar/CF4

チェック項目	主な確認内容	チェック(○×)
1 外観	筐体・キャスター・継手・スイッチ等に著しいキズ・破損・動作不良はないか。	○
2 起動動作	POWER ON時に異常(異音・異臭・漏電・暴走・アラーム表示等)はないか。	○
3 SW設定	SWの機能は正常か。	○
4 保管・出荷準備	水抜き・ビス締め・清掃・入庫元に関するシール等を取り除く。	○
5 確認シール	動作確認済シールを貼る	○
6 データバックアップ	PLC(済) 未対象 NG) TP(済) 未対応 NG) BT(済) 未対象(未対応)	

備考(動作確認内容・不具合内容等) 機器の仕様・規格を満たす事を確認する。

冷却水、エア、電源投入して立ち上げ、設定圧力到達OK。O2ガス導入して放電確認、エッチング、デポ共に問題なし。又条件変更も特に問題なし。基板ベーキング、昇温確認OK。

\* 材料(TEOS)及びCF4ガス無い為成膜は未確認。



操作説明書(無し)

## 修理・改造履歴

年月日	修理・改造記録	作業者

SIHRASAGI入力  
 動作(OK) 作業工数[30 H]  
 検査担当者[ 横内 ]  
 ユーザー名 [ ]

(備考欄コメント)

[責任者]

出荷日 年 月 日

