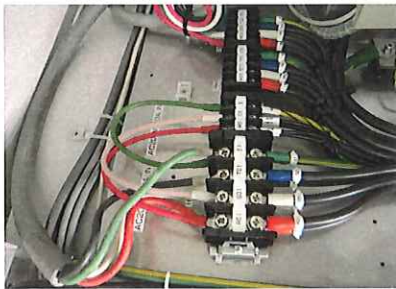


検査日	2014年12月13日	(機械の仕様・規格を記入する。)		
商品名	ウエハロボット搬送ユニット	電源	3φ 200V	
型式	triton	周波数	50/60Hz	
メーカー名	YDK			
機械Ser.No	—			
製造年	—			取扱説明書:無

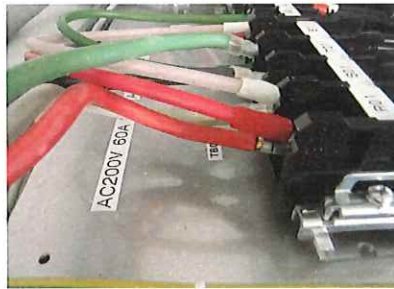
チェック項目	主な確認内容	チェック(○×)
1 外観	筐体・キャスター・継手・スイッチ等に著しいキズ・破損・動作不良はないか。	○
2 起動動作	POWER ON時に異常(異音・異臭・漏電・暴走・アラーム表示等)はないか。	×
3 SW設定	SWの機能は正常か。	×
4 保管・出荷準備	水抜き・ビス締め・清掃・入庫元に関するシール等を取り除く。	—
5 確認シール	動作確認済シールを貼る	○
6 データバックアップ	PLC (済・未対象(NG)) TP (済・未対象(NG)) BT交換 (済・未)	

備考(動作確認内容・不具合内容等) 機器の仕様・規格を満たす事を確認する。

1. 電源投入(異音・異臭等)確認⇒問題なし。
2. 動作確認⇒反応なし。(搬送用ティーチングペンダント使用もNG)



電源ケーブル繋ぎ込み



3φ 200V 60A



電源投入



モニタは表示するが
付帯設備が繋がって
いない為動作しない



PLC Error
(ユニットが外されている)



搬送ロボット無反応

修理・改造履歴

年月日	修理・改造記録	作業者

SHIRASAGI 入力

(備考欄コメント)

[責任者]

動作:NG 作業工数 [4.0 hr]

検査担当者 [雨宮]

ユーザー名【 】

出荷日 年 月 日

