

管理番号

G10033

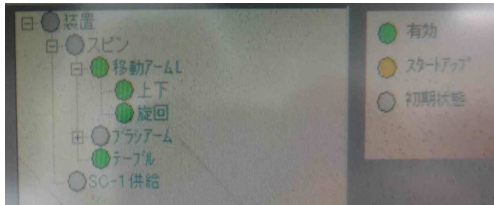
動作確認チェックシート

検査日	2024年3月13日	(機械の仕様・規格を記入する。)			
商品名	洗浄装置	電源3相	200V 21kVA	薬液種類	SC-1
型式	SC300-S	周波数	50Hz	供給方法	エアポンプによる圧送方式
メーカー名	芝浦メカトロニクス	基板サイズ	φ200mmウエハー(ノッチ)ホルダーにて対応	供給量	5L/min
機械Ser.No	ATC002230	基板サイズ	φ150mmウエハー(ノッチ)ホルダーにて対応	原液タンク	20Kgポリタンク
製造年月	2010年	基板サイズ	□65mmマスクホルダーにて対応	タンク残量検出	重量センサ

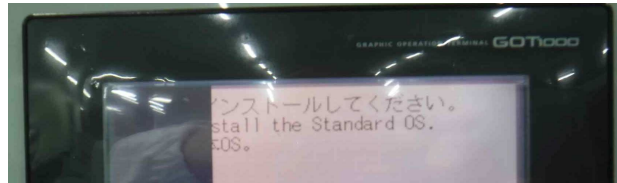
チェック項目	主な確認内容	チェック(○×)
1 外観	筐体・キャスター・継手・スイッチ等に著しいキズ・破損・動作不良はないか。	×
2 起動動作	POWER ON時に異常(異音・異臭・漏電・暴走・アラーム表示等)はないか。	×
3 SW設定	SWの機能は正常か。	×
4 保管・出荷準備	水抜き・ビス締め・清掃・入庫元に関するシール等を取り除く。	○
5 確認シール	動作確認済シールを貼る	○

備考(動作確認内容・不具合内容等) 機器の仕様・規格を満たす事を確認する。

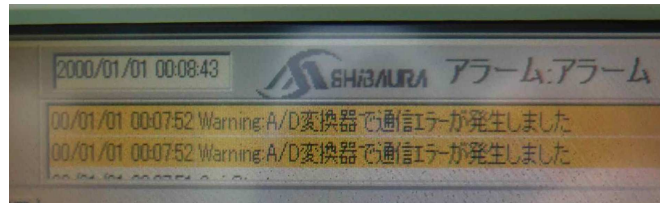
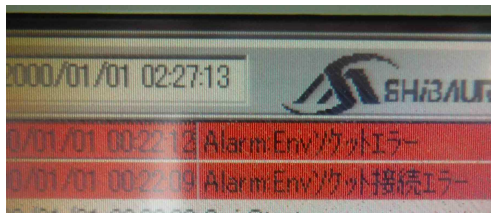
1. スタートアップ動作確認→動画有り
装置アラーム発生して一時停止
アボートして再スタートして終了確認



3. 供給ユニットGTOタッチパネルデータ消失が原因で
A/D変換機で通信エラーが発生したと思われる



2. Envソケットエラー、ソケット接続エラー



※供給ユニットのGTOタッチパネルのデータが必要
メーカーは中古業者対応無しのため、動作確認STOP

取扱説明書(有)

修理・改造履歴

年月日	修理・改造記録	作業者

File Maker入力

(備考欄コメント)

[責任者]

動作(NG) 作業工数[60H]
検査担当者[今村 和彦]
ユーザー名[]

出荷日 年 月 日

