

管理番号

G10123

動作確認チェックシート

検査日	2020年 5月 27日		(機械の仕様・規格を記入する。)		
商品名	RF電源	電源電圧	三相 200/220V 35A 12.1KVA	RF出力コネクタ	LC
型式	RFK50Z-DC,RF	周波数	50 / 60 Hz	出カインピーダンス	50 Ω
メーカー名	KYOSAN	出力周波数	13.56 MHz	水冷	6L/min
機械Ser.No	0007016	定格出力	5 KW		
製造年月	2000年 7月	最大反射電力	750W		マッチングボックス

チェック項目	主な確認内容	チェック(○×)
1 外観	筐体・キャスター・継手・スイッチ等に著しいキズ・破損・動作不良はないか。	○
2 起動動作	POWER ON時に異常(異音・異臭・漏電・暴走・アラーム表示等)はないか。	×
3 SW設定	SWの機能は正常か。	○
4 保管・出荷準備	水抜き・ビス締め・清掃・入庫元に関するシール等を取り除く。	未
5 確認シール	動作確認済シールを貼る	○

備考(動作確認内容・不具合内容等) 機器の仕様・規格を満たす事を確認する。

◎ SW類 ○ (本体) POWER(MAIN) 確認

○ (コンソール) 異音,異臭の為確認出来ない。

◎ 表示類 ○ (本体LED) STANDBY, ALARM 確認

○ (コンソール) 異音,異臭の為確認出来ない。

○ (コンソールLED) 異音,異臭の為確認出来ない。

◎ 動作 異音,異臭の為全く動作確認出来ない。

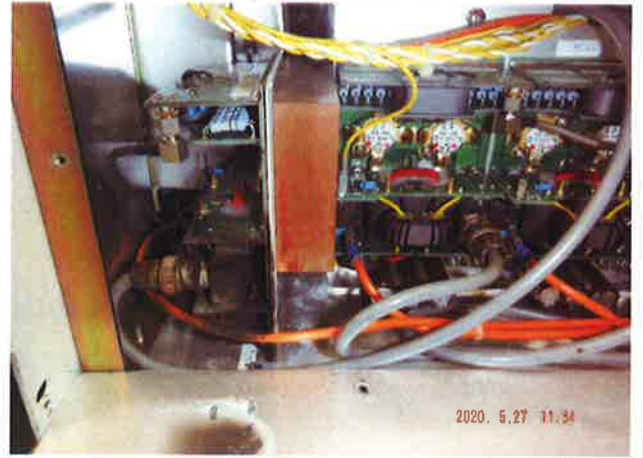
(不良箇所調査) 30Aブレーカはトリップしない。

絶縁抵抗試験では、正常。

DC電源部は正常。

RF電源部が異常。

RFコンパイナ前前の個別出力段の1個焼損。



取扱説明書(無)

修理・改造履歴

年月日	修理・改造記録	作業者
	インターロック解除方法	
	INTERFACEコネクタ 1-2 ショート	佐藤
	MB-SIGNALコネクタ 5-6 ショート	

File Maker入力

動作(NG) 作業工数[8 H] 装置不良。

検査担当者[佐藤]

ユーザー名[]

出荷日 年 月 日

(備考欄コメント)

[責任者]

