

# 工業用顕微鏡チェックシート

検査日	2021年 5月 19日
名称	マニュアルプローパー
メーカー	RUCKER&KOLLS
型式	2601
S/N	—
年式	— 年 — 月

【外観】



【仕様】

総合倍率	10.5x~45x	鏡筒	双眼鏡筒
		各種フィルター	—
本体ズーム倍率	0.7x~3x		
		その他	プローパー(独立4点)
接眼レンズ	15xW.F		
			ステージφ4"

チェック項目

■ コンディション	評価
総合	問題なし
外観	問題なし
駆動系	問題なし
摺動部	問題なし

取扱説明書: 無



摺動部・上下動  
チャック真空確認



ズーム倍率確認

【修理・改造履歴】

年月日	修理・改造記録	作業者

File Maker入力

(備考欄コメント)

[責任者]

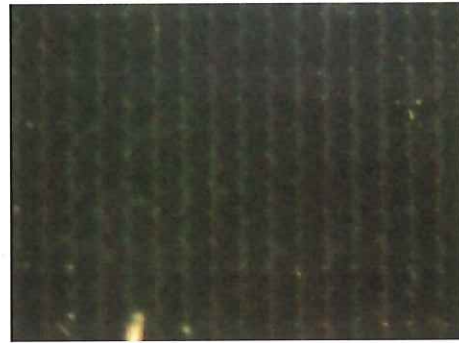
動作: OK 作業工数[ 2.5Hr ]

- ・照明機器及びコンバム(真空ポンプ)は付属していません。
- ・プローブは測定物の形状に合わせてSETして下さい。

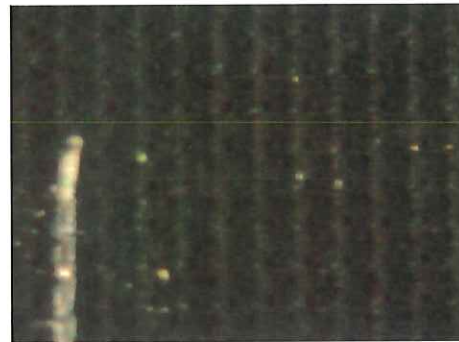
検査担当者[ 雨宮 ]



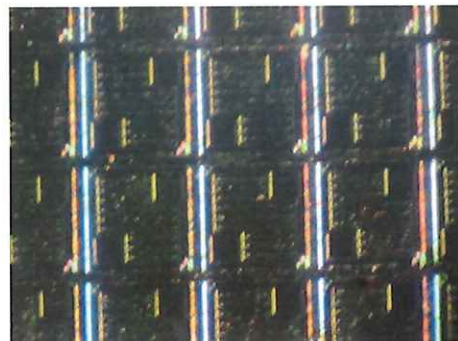
視野内画像



ズーム倍率0.7x視野内画像



ズーム倍率1x視野内画像



ズーム倍率3x視野内画像