

**GA0344**

# 工業用顕微鏡チェックシート

検査日	2021年 10月 6日
名称	金属顕微鏡
メーカー	Nikon
型式	OPTIPHOT
S/N	—
年式	一年 一 月

【外観】



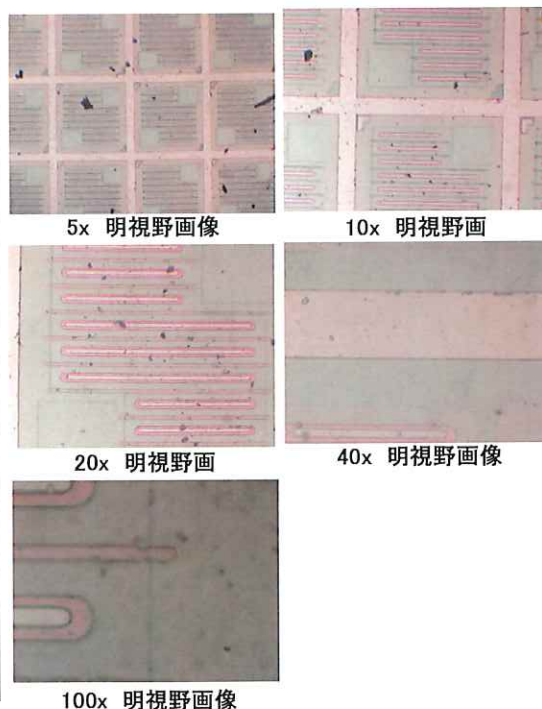
【仕様】

観察法	明視野	接眼レンズ	WF10x
照明系	ランプ12V 50W	鏡筒	三眼鏡筒
総合倍率	50x.100x.400.1000x	ステージ	φ 115mm
対物レンズ	M Plan 5x 0.1	ステージストローク	10mm × 10 mm
	M Plan 10x 0.25	レボルバー	5個穴手動レボルバー
	M Plan 20x 0.4		
	M Plan 40x 0.65	その他	Nikonランプ電源 UN
	M Plan 100x 0.90Dry		※AFX-II Aは使用していません。

視野内画像

チェック項目

■ コンディション	評価
総合	光学系、駆動系問題なし。
外観	問題なし。
光学系	問題なし。
駆動系	問題なし。
照明	問題なし。
手動レボルバー	問題なし
取扱説明書	無



【修理・改造履歴】

年月日	修理・改造記録	作業者

File Maker入力

(備考欄コメント)

[責任者]

動作:OK 作業工数[ 1.5 hr ]



検査担当者[ 雨宮 ]