

再動作確認チェックシート

検査日	2023年2月15日	(機械の仕様・規格を記入する。)			
商品名	触針式表面形状測定器	電源電圧	1相 100V	スキャンスピード	1 μ m/sec・25mm/sec
型式	P-11 #3	周波数	50/60 Hz	XYポジショニングスピード	25mm/sec
メーカー名	KLA-Tencor	触針圧	0.5~50mg	外寸	W800D950H1650
機械Ser.No	01980240	ステージサイズ	ϕ 170mm	重量	
製造年月	年 月	ScanLength	60 mm		

チェック項目	主な確認内容	チェック(○×)
1 外観	筐体・キャスター・継手・スイッチ等に著しいキズ・破損・動作不良はないか。	○
2 起動動作	POWER ON時に異常(異音・異臭・漏電・暴走・アラーム表示等)はないか。	○
3 SW設定	SWの機能は正常か。	○
4 保管・出荷準備	水抜き・ビス締め・清掃・入庫元に関するシール等を取り除く。	○
5 確認シール	動作確認済シールを貼る	○

備考(動作確認内容・不具合内容等)

機器の仕様・規格を満たす事を確認する。

・外観 …異常なし



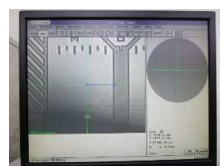
・参考測定

試料: 社内測定基準器使用(4592 Å)

Recipe名: TENKEN

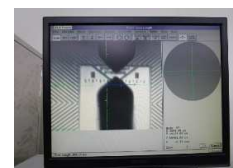
XY Viewウインドウボタン動作確認

ステージX,Y回転動作/スタイラス上下/フォーカス



測定位置調整

(XY Viewボタン)



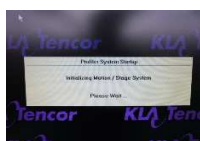
スタイラス下降

(測定開始)

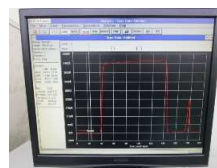
・通電確認

PC/ソフトウェア起動 確認

イニシャライズ動作 確認



イニシャライズ動作

Profiler起動後
TopLevelMenu画面へ測定結果 4574.9 Å

動画有り

取扱説明書(有)

修理・改造履歴

年月日	修理・改造記録	作業者

File Maker入力

(備考欄コメント)

[責任者]

動作(OK)

作業工数[4H]

検査担当者[Tokunaga]

ユーザー名【 】

出荷日 年 月 日

天野