

管理番号

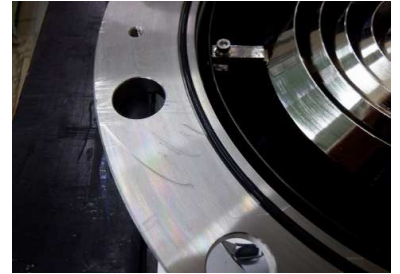
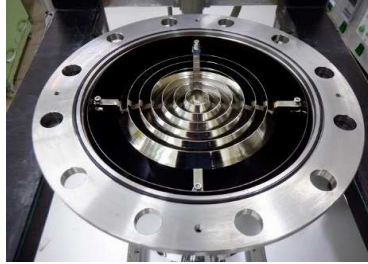
GC1384

# 動作確認チェックシート

検査日	2023年10月31日	(機械の仕様・規格を記入する。)			
商品名	クライオポンプ	到達温度	15(K)以下		
型式	CAP-121	最大加熱温度	70℃		
メーカー名	アネルバ	起動時間	70分		
機械Ser.No	144031C	昇温時間	40分		
製造年月	—	重量	29kg		

	チェック項目	主な確認内容	チェック(○×)
1	外観	筐体・キャスター・継手・スイッチ等に著しいキズ・破損・動作不良はないか。	○
2	起動動作	POWER ON時に異常(異音・異臭・漏電・暴走・アラーム表示等)はないか。	○
3	SW設定	SWの機能は正常か。	○
4	保管・出荷準備	水抜き・ビス締め・清掃・入庫元に関するシール等を取り除く。	○
5	確認シール	動作確認済シールを貼る	○

備考(動作確認内容・不具合内容等) 機器の仕様・規格を満たす事を確認する。



・到達温度: 17.4K

・到達圧力:  $1.9 \times 10^{-4}$  Pa

・フランジ面に多少傷有り

\* 起動3時間後の測定値です。

取扱説明書(無)

## 修理・改造履歴

年月日	修理・改造記録	作業者

SHIRASAGI 入力

(備考欄コメント)

[責任者]

動作( OK ) 作業時間[ 4.0 H]

検査担当[ 立野 ]

ユーザー名【

】出荷日

年

月

日

