

管理番号

H20633

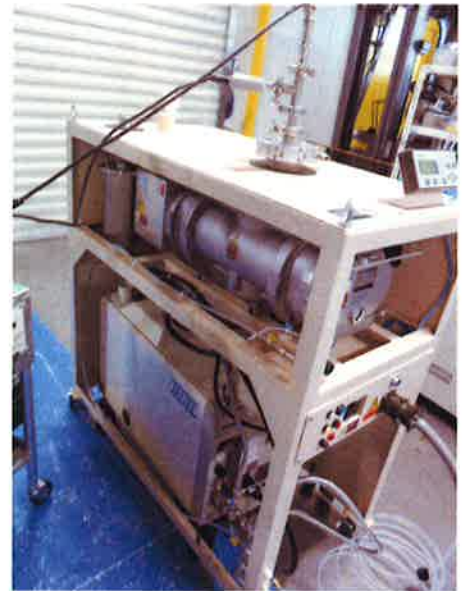
動作確認チェックシート

検査日	2020年 7月 3日	(機械の仕様・規格を記入する。)	
商品名	真空ポンプセット	電源電圧	AC200v 50/60Hz 11KvA
型式	ME1203-124	装置寸法	520x1100x1150
メーカー	カシヤマ	吸排気口径	吸気 KF80 排気 KF40
製造番号	072UN03108	ドライポンプ	SDE120-1 073DN02530
		ルーツブロワー	KMB1203-1 07MN02498

チェック項目	主な確認内容	チェック(○×)
1 外観	筐体・キャスター・継手・スイッチ等に著しいキズ・破損・動作不良はないか。	○
2 起動動作	POWER ON時に異常(異音・異臭・漏電・暴走・アラーム表示等)はないか。	○
3 SW設定	SWの機能は正常か。	○
4 保管・出荷準備	水抜き・ビス締め・清掃・入庫元に関するシール等を取り除く。	○
5 確認シール	動作確認済シールを貼る	○

備考(動作確認内容・不具合内容等) 機器の仕様・規格を満たす事を確認する。

- 1 到達圧力 2×10^{-1} Pa以下を確認。1h連続運転で特に問題なし。異音、水、オイルもれも無し。(LOCAL運転)
- 2 タッチパネル、表示及び動作問題なし。



操作説明書(無し)

修理・改造履歴

年月日	修理・改造記録	作業者

File Maker入力

(備考欄コメント)

[責任者]

動作(OK) 作業工数[6H]

検査担当者[横内]

ユーザー名 [] 出荷日 年 月 日

