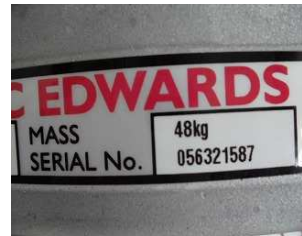


再動作確認チェックシート

検査日	2021年7月14日	(機械の仕様・規格を記入する。)			
商品名	スクロールポンプ	電源・電圧	単相 100/200V	冷却法	空冷
型式	XDS35i	周波数	50・60 Hz	排気速度	716.7L/min
メーカー名	エドワーズ	吸気フランジ	NW40	モーター出力	0.6KW
機械Ser.No	056321587	排気フランジ	NW25	重量	48Kg
製造年月	—	到達圧力	1.0Pa		

チェック項目	主な確認内容	チェック(○×)
1 外観	筐体・キャスター・継手・スイッチ等に著しいキズ・破損・動作不良は無い。	○
2 起動動作	POWER ON時に異常(異音・異臭・漏電・暴走・アラーム表示等)は無い。	○
3 SW設定	SWの機能は正常か。	○
4 保管・出荷準備	水抜き・ビス締め・清掃・在庫元に関するシール等を取り除く。	○
5 到達圧力	機器の仕様/規格を満たしているか。	※1
6 確認シール	動作確認済シールを貼る。	○



※1 到達圧力: 5.6Pa

電流値: 4.0A

* 暖気運転60分後、再起動時の測定値です。

* 規格値内にて使用される場合はオーバーホールが必要です。

取扱説明書(無) * 到達圧力不良の原因はチップシールの摩耗によるものと推測致します。

修理・改造履歴

年月日	修理・改造記録	作業者

File Maker 入力

(備考欄コメント)

[責任者]

動作(OK) 到達圧力(5.6Pa) 作業工数[2.5H]

検査担当者[立野] * オーバーホール参考費用: 240,000円

ユーザー名【 】出荷日

