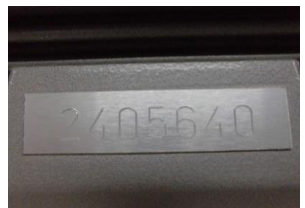


動作確認チェックシート

検査日	2019年9月12日	(機械の仕様・規格を記入する。)			
商品名	ドライポンプ	電源・電圧	単相100/200V	冷却法	空冷
型式	VT4.8	電流値・周波数	50Hz 4.8/2.4A	排気速度(50/60Hz)	7.6・8.7m ³ /h
メーカー名	ベッカー	電流値・周波数	60Hz 6.0/3.0A	回転数 50/60Hz	2790/3300RPM
機械Ser.No	2405640	モーター出力	50Hz 0.35KW	規格値(到達圧力)	150mbar
製造年月	2009年	モーター出力	60Hz 0.42KW		-86KPa

チェック項目	主な確認内容	チェック(○×)
1 外観	筐体・キャスター・継手・スイッチ等に著しいキズ・破損・動作不良は無いか。	○
2 起動動作	POWER ON時に異常(異音・異臭・漏電・暴走・アラーム表示等)は無いか。	○
3 SW設定	SWの機能は正常か。	○
4 保管・出荷準備	水抜き・ビス締め・清掃・入庫元に関するシール等を取り除く。	○
5 到達圧力	機器の仕様/規格を満たしているか。	○
6 確認シール	動作確認済シールを貼る。	○



到達圧力:-85KPa

電流値:2.7A

(起動30分後の測定値です。*到達圧力はポンプ上部バルブにて推奨圧力に調整しております。)

取扱説明書(無)

修理・改造履歴

年月日	修理・改造記録	作業者

File Maker入力

(備考欄コメント)

[責任者]

動作(OK) 作業工数[2.0H]

検査担当者[立野]



ユーザー名[

]出荷日

年 月 日