

検査日	2019年 4月 1日	(機械の仕様・規格を記入する。)		
商品名	脱気シーラー	電源	1φ 200V 3.5kW	
型式	FV-400-10W	シールの長さ	400mm	
メーカー名	富士インパルス(株)	シール幅	10mm	
機械Ser.No	2396029			
製造年	2006年10月30日 (改)			

チェック項目	主な確認内容	チェック(○×)
1 外観	筐体・キャスター・継手・スイッチ等に著しいキズ・破損・動作不良はないか。	○
2 起動動作	POWER ON時に異常(異音・異臭・漏電・暴走・アラーム表示等)はないか。	○
3 SW設定	SWの機能は正常か。	○
4 保管・出荷準備	水抜き・ビス締め・清掃・入庫元に関するシール等を取り除く。	—
5 確認シール	動作確認済シールを貼る	○

備考(動作確認内容・不具合内容等) 機器の仕様・規格を満たす事を確認する。

1. 電源投入(異音・異臭等)確認⇒問題なし。
2. 動作確認⇒シール状態及び真空脱気後のシール状態⇒問題ないと思われます。図1~8参照



図1.切替SWシール専用を選択



図2.シール前



図3.シール後

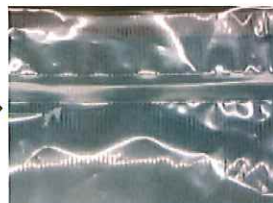


図4.シール後(拡大)



図5.切替SW真空を選択



図6.真空及びシール前



図7.真空後



図8.真空シール後

・ガス封入SWは図9の通り配管されていないので使用不可です。

【結果】(使用真空ポンプ100NL/min以上-88kPa位必要。)

・シールのみでは問題なし。

・脱気の場合ノズルが戻ると時に真空が破壊され完全な密着状態ではありません。(本装置には真空ポンプは付帯していません)



図9.ガス封入配管位置



図10.エア、真空配管位置

取扱説明書:有(Webサイトより抜粋した部分を出力)

修理・改造履歴

年月日	修理・改造記録・再動作	作業者
2020年12月10日	再動作OK。	上田

File Maker入力

(備考欄コメント)

【責任者】

動作:OK 作業工数[6.0 H]
 検査担当者[雨宮]
 ユーザー名[]

・取説の各部の図等とは若干異なりますが殆んど同じです。(本機では改造が施されています)
 ・動作確認の真空引きで使用したポンプは弊社在庫品の真空ポンプ(ダイヤフラムポンプ DA-241Sアルバック製1φ 100V)を使用。



】出荷日 年 月 日