

管理番号

HB1092

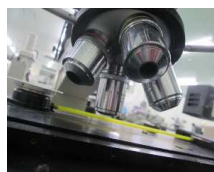
動作確認チェックシート

検査日	2022年 3月 28日	(機械の仕様・規格を記入する。)			
商品名	金属顕微鏡	電源	AC100V	レボルバー	手動
型式		周波数	50/60Hz	テーブル	手動
メーカー名	ニコン	接眼レンズ	CFW10×		
Ser,No	223499	対物レンズ	BD Plan		
製造年月			x5.x10. x20. x40		

チェック項目	主な確認内容	チェック(○×)
1 外観	筐体・キャスター・継手・スイッチ等に著しいキズ・破損・動作不良はないか。	○
2 起動動作	POWER ON時に異常(異音・異臭・漏電・暴走・アラーム表示等)はないか。	○
3 SW設定	SWの機能は正常か。	○
4 保管・出荷準備	水抜き・ビス締め・清掃・入庫元に関するシール等を取り除く。	○
5 確認シール	動作確認済シールを貼る	○

備考(動作確認内容・不具合内容等 機器の仕様・規格を満たす事を確認する。)

○外観検査



外観問題なし

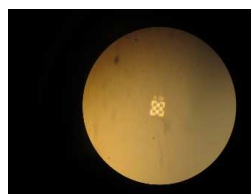
○ステージ動作(手動)

- ・リボルバー動き問題なし
- ・X軸 動作問題なし
- ・Y軸 動作問題なし
- ・Z軸 動作問題なし

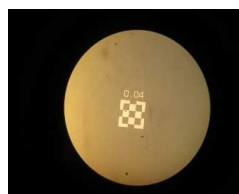
○表示確認



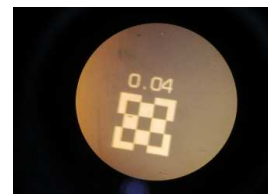
×5 レンズ



×10 レンズ



×20 レンズ



×40 レンズ

取扱説明書(無)

修理・改造履歴

年月日	修理・改造記録	作業者

File Maker入力

(備考コメント)

(責任者)

動作確認(OK) 作業工数【 2 】 H

検査担当者(大川内)

ユーザー名【 荷日 年 月

