

管理番号

HB1138

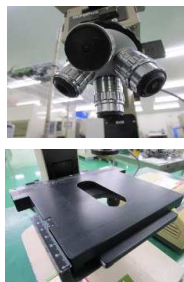
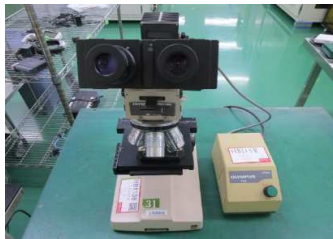
# 動作確認チェックシート

検査日	2023年 7月 13日	(機械の仕様・規格を記入する。)			
商品名	金属顕微鏡	電源電圧	1相 100V	照明	ハロゲン12V 50w
型式	BH	周波数	50/60 Hz	レボルバー	手動
メーカー名	オリンパス	接眼レンズ	WHK10x/20L	ステージ	140×140mm
機械Ser.No	101763	対物レンズ	Neo SPlan	外寸	W200D420H460
製造年月	年 月		5x/10x/20x/50x	重量	9.5 Kg

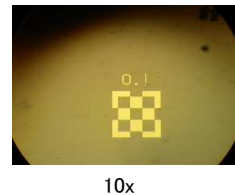
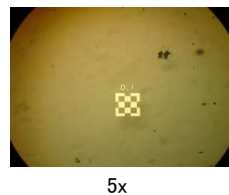
チェック項目	主な確認内容	チェック(○×)
1 外観	筐体・キャスター・継手・スイッチ等に著しいキズ・破損・動作不良はないか。	○
2 起動動作	POWER ON時に異常(異音・異臭・漏電・暴走・アラーム表示等)はないか。	○
3 SW設定	SWの機能は正常か。	○
4 保管・出荷準備	水抜き・ビス締め・清掃・入庫元に関するシール等を取り除く。	○
5 確認シール	動作確認済シールを貼る	○

備考(動作確認内容・不具合内容等) 機器の仕様・規格を満たす事を確認する。

・外観 …異常無し



・観察

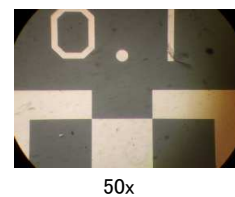
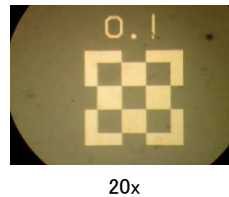


5x

10x

・駆動系

- ステージX軸動作 確認
- ステージY軸動作 確認
- ステージZ軸粗動/微動動作 確認
- レボルバー回転動作 異常無し



20x

50x

・照明系

照明ランプ点灯 及び 明るさ調整 確認



・明視野/暗視野

切替レバー動きが重い



・レンズ

対物レンズ/接眼レンズ キズ、くもり無し



X軸ステージ動作(バーのみ移動)

取扱説明書(無)

## 修理・改造履歴

年月日	修理・改造記録	作業者

File Maker入力	(備考欄コメント)	[責任者]
動作(OK)	作業工数[ 2H ]	
検査担当者[ Tokunaga ]		
ユーザー名[ ]	出荷日 年 月 日	