

HB1172

## 動作確認チェックシート

検査日	2019年 6月 13日	(機械の仕様・規格を記入する。)			
商品名	3D CNC画像測定器	電源電圧	1相AC100V	最小表示量	0.1 $\mu$ m
型式	QVX1H606	周波数	50/60Hz	駆動速度(CCD)	300mm/s
メーカー名	ミットヨ	外寸(W×D×H)	1310×1843×1790	最大測定物量	50kg
機械Ser.No	78409	ガラス大きさ	697×758	本体質量	1650kg
製造年月日	2004年	測定範囲(CCD)	600×650×250	使用空気圧	0.4Mpa

チェック項目	主な確認内容	チェック(○×)
1 外観	筐体・キャスター・継手・スイッチ等に著しいキズ・破損・動作不良はないか。	○
2 起動動作	POWER ON時に異常(異音・異臭・漏電・暴走・アラーム表示等)はないか。	○
3 SW設定	SWの機能は正常か。	○
4 保管・出荷準備	水抜き・ビス締め・清掃・入庫元に関するシール等を取り除く。	○
5 確認シール	動作確認済シールを貼る	○

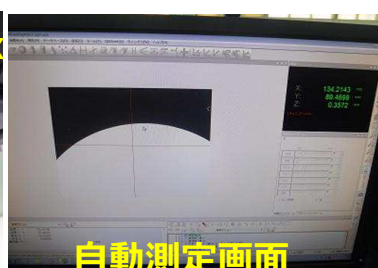
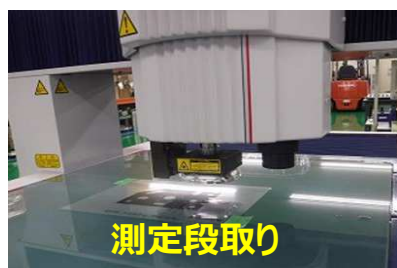
備考(動作確認内容・不具合内容等) 機器の仕様・規格を満たす事を確認する。

- ・エア供給後、原点復帰させジョイスティック(①)を使用しX,Y,Z軸がスムーズに移動する事を確認
- ・ジョイスティックを使用し、移動中につまみ(②)を調整し速度(max100)が変わる事を確認 ※0で動かない事も確認
- ・ミットヨ テンプレート寸法図を使用し繰返し精度を確認 ※別紙測定データ参照

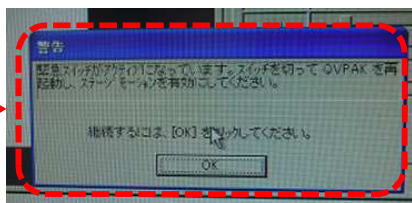
**QVPAK対応OS Windows 7 professional 32bit Service Pack 1以降 ※2020年サービス終了※**



③ ミットヨ テンプレート寸法図



・入力プログラム通りに移動する事を確認



※自動測定中に、非常停止ボタンを押すと警告表示が出る

電源OFF後、再度立上げ原点復帰

自動プログラム実行⇒問題なく作動する

取扱説明書 (有)

詳細については、別紙測定データを参照

## 修理・改造履歴

年月日	修理・改造記録	作業者
2019.6.12	初期エラー発生の為、アンストール後に再インストール実施	井上

File Maker入力	(備考欄コメント)	[責任者]
動作(OK)	作業工数[ 20 H]	
検査担当者[ ]		
ユーザー名【	】出荷日	年 月 日