

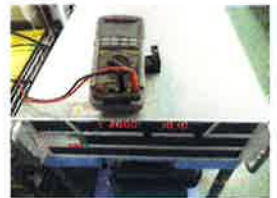
動作確認チェックシート

検査日	2018年 8月 24日	(機械の仕様・規格を記入する。)			
商品名	DC電源	電源電圧	三相 200/220V 15kVA		
型式	PRK250-60-Lde	周波数	50/60 Hz		
メーカー名	松定プレジジョン	定電圧制御	0~250V		
機械Ser.No	139396S	定電流制御	0~60A	冷却方式	空冷
製造年月	年 月				

チェック項目	主な確認内容	チェック(○×)
1 外観	筐体・キャスター・継手・スイッチ等に著しいキズ・破損・動作不良はないか。	○
2 起動動作	POWER ON時に異常(異音・異臭・漏電・暴走・アラーム表示等)はないか。	○
3 SW設定	SWの機能は正常か。	○
4 保管・出荷準備	水抜き・ビス締め・清掃・入庫元に関するシール等を取り除く。	-
5 確認シール	動作確認済シールを貼る	○

備考(動作確認内容・不具合内容) 機器の仕様・規格を満たす事を確認する。

- ◎ SW類 ○ POWER OUTPUT 確認
 - SET, OVP/OCV, LOCK,VOLTAGE設定ダイヤル, CURRENT設定ダイヤル 確認
- ◎ 表示類 ○ 電圧,電流値表示 確認
 - (LEDステータス表示) LOCK, REN, CV, CC 確認
- ◎ 動作 ○ 出力設定 100V (負荷 19Ω, 10Amax, 200Vmax使用)
 - 100V,5.01A
- 出力設定 200V (負荷 19Ω, 10Amax, 200Vmax使用)
 - 200V,10.10A
- CC,CV動作切替 確認



取扱説明書(有)

修理・改造履歴

年月日	修理・改造記録	作業者

File Maker入力 (備考欄コメント) [責任者]

動作(OK) 作業工数[4H] 再動作確認: PLZ664WA 既製品使用

検査担当者[佐藤] 出荷日 年 月 日 2019.9.12 OK

ユーザー名[]

