

管理番号

170574

動作確認チェックシート

検査日	2019年 2月 27日	(機械の仕様・規格を記入する。)			
商品名	アッシング装置	電源電圧	3相200V 15KVA	外寸(本機)	W600D1400H1960
型式	RAM-6500R	ウエハーサイズ	5インチ	外寸(制御盤)	W570D750H1400
メーカー名	国際電気セミコンダクターサービス	ドライポンプ	エバラ EV-S100N	外寸(ポンプ)	W260D550H580
機械Ser.No	HCER-0008		吸気 NW80		
製造年月	2011年 6月	RF電源	AD-TEC AX-1001Ⅲ		

チェック項目	主な確認内容	チェック(○×)
1 外観	筐体・キャスター・継手・スイッチ等に著しいキズ・破損・動作不良はないか。	△ ※1
2 起動動作	POWER ON時に異常(異音・異臭・漏電・暴走・アラーム表示等)はないか。	○
3 SW設定	SWの機能は正常か。	○
4 保管・出荷準備	水抜き・ビス締め・清掃・入庫元に関するシール等を取り除く。	○
5 確認シール	動作確認済シールを貼る	○

備考(動作確認内容・不具合内容等) 機器の仕様・規格を満たす事を確認する。

・外観・・・制御盤塗装剥げキズ有り その他 問題無し



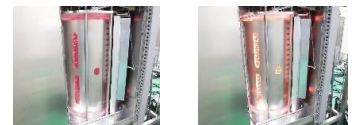
※1 制御盤左側面塗装剥げキズ有

・放電 確認

(O2ガス使用 流量500SCCM 圧力500mTorr)

進行波	100 W	300 W
反射波	1 W	1 W

撮影用 N2ガス使用
にて放電確認



100W

300W

放電、マッチング 問題無し

・各動作 確認

- イニシャライズ
- エレベーター 上下動作
- ステージ 上下動作
- ガス流量調整
- ロボットウエハー搬送

各動作 問題無し

(大気搬送テスト、真空搬送テスト)

・到達圧力 確認

到達圧力 10 mTorr
到達圧力 問題無し

ガスA	0 SCCM
ガスB	0 SCCM
ガスC	0 SCCM
圧力	10 mTorr
温度	23 °C
経タイム	0:00

・自動運転 確認



レシピ作成し自動運転確認 実施

自動運転動作 問題無し

取扱説明書(有)

修理・改造履歴

年月日	修理・改造記録	作業者

File Maker入力

(備考欄コメント)

[責任者]

動作(OK) 作業工数[25H]

検査担当者[Tokunaga]

ユーザー名[] 出荷日 年 月 日

