

IC0114

動作確認チェックシート

検査日	2019年 5月 9日	(機械の仕様・規格を記入する。)			
商品名	CV測定装置	電源電圧	1φ100V 1.5A	防振台付き	
型式	CVMAP 92A	周波数	60Hz		
メーカー名	FOUR DIMENSION				
機械Ser.No	140402-DUNLG			OS	Windows7
製造年月	—				PC関係ソフトウェアの 付属は無。

チェック項目	主な確認内容	チェック(○×)
1 外観	筐体・キャスター・継手・スイッチ等に著しいキズ・破損・動作不良はないか。	○
2 起動動作	POWER ON時に異常(異音・異臭・漏電・暴走・アラーム表示等)はないか。	○
3 SW設定	SWの機能は正常か。	○
4 保管・出荷準備	水抜き・ビス締め・清掃・入庫元に関するシール等を取り除く。	—
5 確認シール	動作確認済シールを貼る	○

備考(動作確認内容・不具合内容等) 機器の仕様・規格を満たす事を確認する。

- 測定機起動⇒電源投入、画面表示及び異常音問題なし。
 - 1-1.システムの初期化実施(正常に終了するとProbe StatusにIdleが表示され測定準備が整う)問題なし。
- 図1参照
- 既存のレシピを使用して動作確認。(自動測定、WAF 4"を用いて実施)図2参照
 - 除振台確認問題なし。図3参照

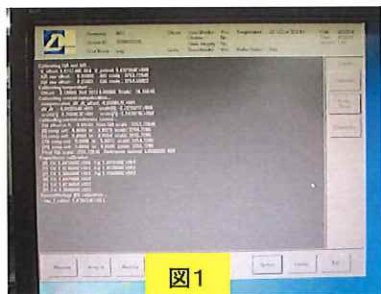


図1

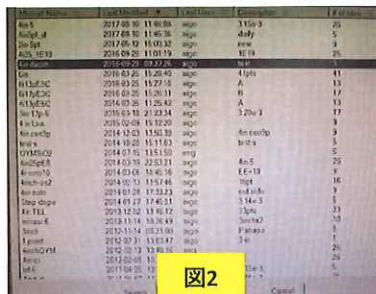
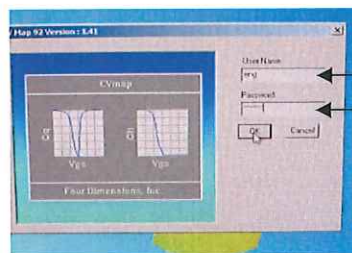


図2



図3



User name:
Password:
を入力

- ・エンジニアモード eng PW:gne3140 (メンテナンス)
- ・スーパーユーザー su PW:us3140 (管理のみ)
- ・オペレーターモード sic3 Pw:sic3

取扱説明書: 有

修理・改造履歴

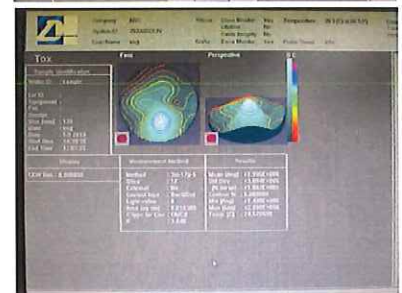
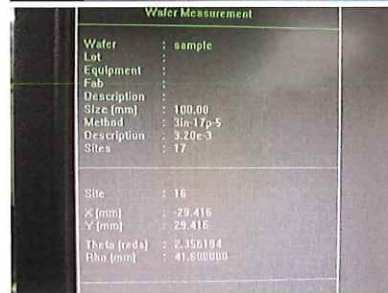
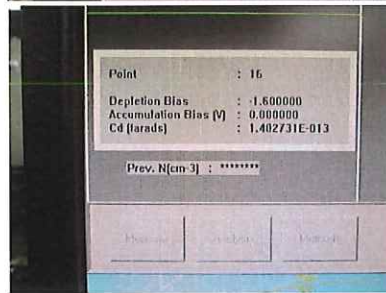
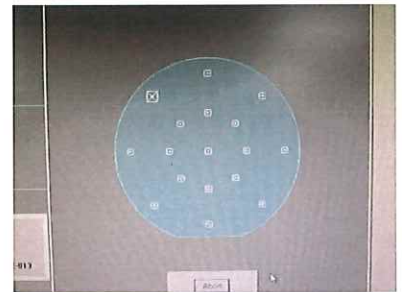
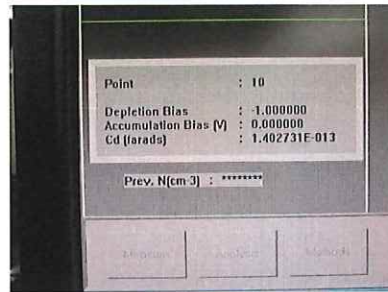
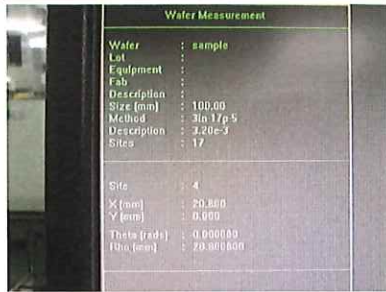
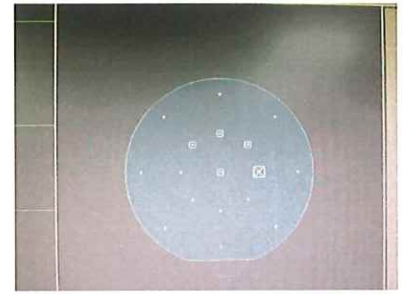
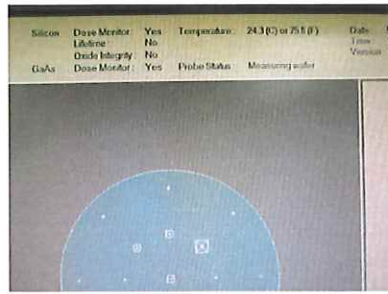
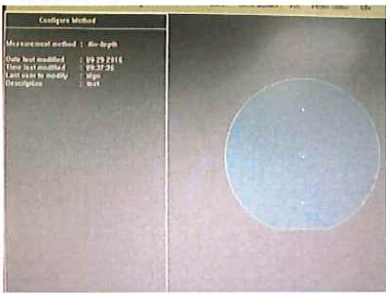
年月日	修理・改造記録	作業者
2023年2月16日	再動作確認⇒問題なし。	小林(克)/雨宮

File Maker入力 (備考欄コメント) [責任者]

動作:OK 作業工数[8.0 hr]

検査担当者[雨宮] ・エアの供給は0.4MPa以上必要です。

測定 (Bare WAF 4inc)



2月16日再動作確認

