

動作確認チェックシート

検査日	2022年 10月 6日	(機械の仕様・規格を記入する。)		
商品名	超音波流量計	電源電圧	DC9V	
型式	UL610P	大きさ(W×D×H)	280×190×80mm	
メーカー名	東京計装株式会社	Aタイプセンサー	内径13~89mm -20~+100℃対応	
機械Ser.No	UF05-27010	Bタイプセンサー	内径90~1000mm -20~+100℃対応	
製造年月	2005年10月	センサーケーブル	3m	

チェック項目	主な確認内容	チェック(○×)
1 外観	筐体・キャスター・継手・スイッチ等に著しいキズ・破損・動作不良はないか。	○
2 起動動作	POWER ON時に異常(異音・異臭・漏電・暴走・アラーム表示等)はないか。	△(※)
3 SW設定	SWの機能は正常か。	○
4 保管・出荷準備	水抜き・ビス締め・清掃・入庫元に関するシール等を取り除く。	○
5 確認シール	動作確認済シールを貼る	○

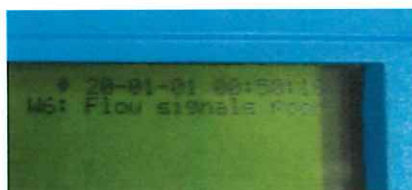
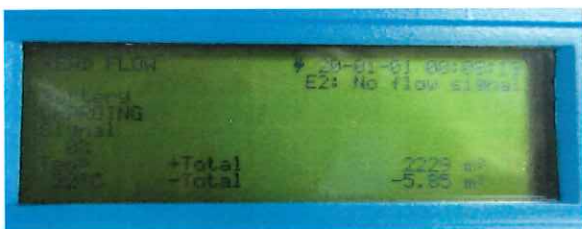
※本体内のバッテリーパック不良のため配線を切り離してあります。従って充電使用はできません。

備考(動作確認内容・不具合内容等) 機器の仕様・規格を満たす事を確認する。

- 1 センサーB(配管内径90~1000mm)に対応可能な設備が弊社にないため、測定未実施。
- 2 センサーA(配管内径13~89mm)を用いて、大型チラーの配管に設置して測定をしたが、『No flow signal』『Flow signal poor』が表示され測定NGであった。
配管及び管内の状況が不明のため、現状ではセンサーが正常かどうかは判断できない。

配管	外径(mm)	肉厚(mm)	ライニング(mm)	材質選択	ブロック取付け	測定
SUS (25×13)	34	3.4	0	Mild Steel	水平	NG
				Mild Steel	垂直	NG
				S'less Steel 303	水平	NG
PVC (HIVP25)	32.6	3.9	0	Other※	水平	NG
				Plastic	水平	NG

※センサーAに対応した横波の音速不明のため、縦波の音速2400m/sを入力した。



弊社での正確な確認ができないため、お客様の設備で使用可能か確認することを推奨します。

取扱説明書(有)

修理・改造履歴

年月日	修理・改造記録	作業者
2022年10月6日	ACアダプタを接続しても電源ONしない。また電源OFF時の充電表示をしない。 バッテリーパック(6V, 4000mh)不良のため切り離し。(コネクタを抜いてある)	野沢

File Maker入力

(備考欄コメント)

[責任者]

動作(保留) 作業工数[6.5H]
検査担当者[野沢]