

管理番号

J30225

動作確認チェックシート

検査日	2020年 6月 8日	(機械の仕様・規格を記入する。)			
商品名	マニュアルプローバー	照明用電源電圧	単相 100V		
型式		同上周波数	50 / 60 Hz		
メーカー名	SANWA	実体顕微鏡	接眼 10×, 対物 4×		
機械Ser.No	50128	プローブ数	4 (内固定 1)	付属	遮光ボックス
製造年月	1985年 1月	試料テーブル	3~6インチ対応		照明用変換トランス

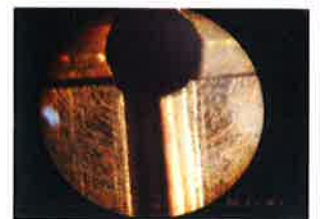
チェック項目	主な確認内容	チェック(○×)
1 外観	筐体・キャスター・継手・スイッチ等に著しいキズ・破損・動作不良はないか。	○
2 起動動作	POWER ON時に異常(異音・異臭・漏電・暴走・アラーム表示等)はないか。	○
3 SW設定	SWの機能は正常か。	○
4 保管・出荷準備	水抜き・ビス締め・清掃・入庫元に関するシール等を取り除く。	—
5 確認シール	動作確認済シールを貼る	○

備考(動作確認内容・不具合内容等)

機器の仕様・規格を満たす事を確認する。

◎ 動作

- プローブ 可動式3台 X軸、Y軸移動調整 確認
固定式1台
- 試料テーブル X軸、Y軸移動調整 確認
ウェーハー真空吸着 確認
- 実体顕微鏡 FOCUS調整 確認
対物照明 点灯確認
- 遮光ボックス 扉開閉 確認



取扱説明書(無)

修理・改造履歴

年月日	修理・改造記録	作業者

File Maker入力

(備考欄コメント)

[責任者]

動作(OK) 作業工数[8H]
 検査担当者[佐藤]
 ユーザー名[]
 出荷日 年 月 日

