

# 動作確認チェックシート

検査日	2023年 9月 13日	(機械の仕様・規格を記入する。)			
商品名	投影機	電源電圧	単相100V,170VA	投影レンズ	× 20
型式	6C	周波数	50/60Hz	ステージ XY	0~25mm
メーカー名	ニコン	大きさ(W×D×H)	510×655×880mm	ステージ θ	0~360°
機械Ser.No	54519	光源	サンプル表面照射	スクリーン径	φ 300mm
製造年月	不明		透過光		

チェック項目	主な確認内容	チェック(○×)
1 外観	筐体・キャスター・継手・スイッチ等に著しいキズ・破損・動作不良はないか。	△(※)
2 起動動作	POWER ON時に異常(異音・異臭・漏電・暴走・アラーム表示等)はないか。	○
3 SW設定	SWの機能は正常か。	○
4 保管・出荷準備	水抜き・ビス締め・清掃・入庫元に関するシール等を取り除く。	○
5 確認シール	動作確認済シールを貼る	○

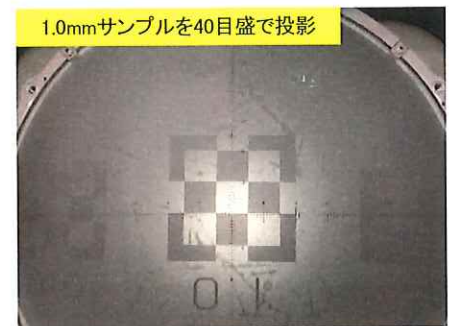
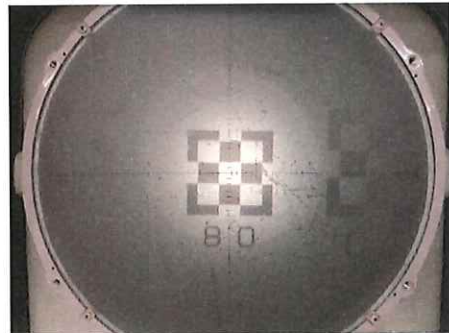
※所々に傷、サビ、塗装剥がれあり

備考(動作確認内容・不具合内容等) 機器の仕様・規格を満たす事を確認する。

- ランプ点灯、輝度調整等問題なし。
- X,Y,Z方向の動作は問題なし。但しステージのθ動作は固着があり回転せずNG。
- ミツヨ製標準サンプル(CHART-001)を用いて投影を確認、問題なし。  
スクリーンスケールにて寸法確認。1.0mm口のX,Y方向投影は40目盛となることを確認。



取扱説明書(無)



## 修理・改造履歴

年月日	修理・改造記録	作業者

File Maker入力

動作(条件付OK) 作業工数[ 1.5H]  
検査担当者[ 野沢 ]

(備考欄コメント)

ステージθ方向は固着あり回転せず

[責任者]

