

管理番号

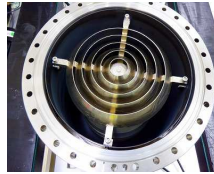
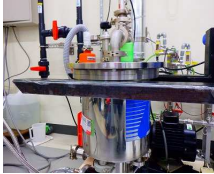
J70545

動作確認チェックシート

検査日	2021年1月29日 (機械の仕様・規格を記入する。)				
商品名	クライオポンプ	フランジ径	ICF305		
型式	P-101C-U	排気速度(N2)	2400 L/S		
メーカー名	アネルバ	到達圧力	10 ⁻⁷ Pa台		
機械Ser.No	AFOZ668	到達温度	15K以下		
製造年月	2010年	重量	25Kg		

チェック項目	主な確認内容	チェック(○×)
1 外観	筐体・キャスター・継手・スイッチ等に著しいキズ・破損・動作不良はないか。	○
2 起動動作	POWER ON時に異常(異音・異臭・漏電・暴走・アラーム表示等)はないか。	○
3 SW設定	SWの機能は正常か。	○
4 保管・出荷準備	水抜き・ビス締め・清掃・入庫元に関するシール等を取り除く。	○
5 確認シール	動作確認済シールを貼る	○

備考(動作確認内容・不具合内容等)機器の仕様・規格を満たす事を確認する。



・コンプレッサーP-876CA

・到達圧力:(起動2時間後)5.4 × 10⁻⁴Pa

・到達温度:9.8K

* 動作状態:良好

取扱説明書(無) * 社内在庫コンプレッサーP-876CA (G50247)と接続し動作確認致しました。

修理・改造履歴

年月日	修理・改造記録	作業者

File Maker入力

(備考欄コメント)

[責任者]

動作(OK) 作業工数[3.5H]

検査担当者[立野]

ユーザー名【

】出荷日 年 月 日



CRYOチェック表

実施日：2021年1月29日

動作前確認			管理番号: J70545	型式: P-101C-U	製造番号: AFO2668
付属品チェック			特記事項		
センサーケーブル	有	無			
ヘリウムホース	有	無			
センサーケーブル	有	無			
外観チェック			特記事項		
架台	有	無			
ブランジ 傷/腐食	有	無			
活性炭割がれ	有	無			
付属品	有	無			
動作時確認					
起動時の異音	有	無			
起動時の振動	有	無			
到達圧力			特記事項		
到達圧力確認	5.4×10 ⁻⁶ Pa				
到達温度確認	9.8K				