

動作確認チェックシート

検査日	2021年 9月 28日	(機械の仕様・規格を記入する。)		
商品名	温度・湿度記録計	電源	単2アルカリ電池×4	測定
型式	NS II-Q (Sigma-II)	寸法	W336×D148×H295	温度
メーカー名	佐藤計量器製作所	重量	3.6kg	
機械Ser.No	1607258	時計駆動	1,7,32日切替え	湿度
製造年月	—————	付属品	なし	

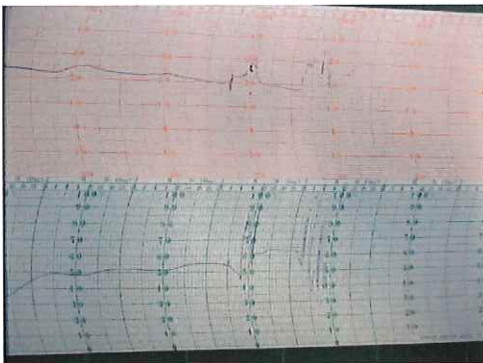
チェック項目	主な確認内容	チェック(○×)
1 外観	筐体・キャスター・継手・スイッチ等に著しいキズ・破損・動作不良はないか。	○
2 起動動作	POWER ON時に異常(異音・異臭・漏電・暴走・アラーム表示等)はないか。	○
3 性能	風速測定機能及び温度測定機能が満足しているか。	○
4 保管・出荷準備	水抜き・ビス締め・清掃・入庫元に関するシール等を取り除く。	○
5 確認シール	動作確認済シールを貼る	○

備考(動作確認内容・不具合内容等) 機器の仕様・規格を満たす事を確認する。

- 1、外観確認。→ 問題なし。(記録紙無し、ペン中古装着)
- 2、記録紙駆動確認。→7日モードで3日以上連続確認、問題なし。
- 3、温度・湿度測定確認。→社内温湿度計と比較しながら常温及び加湿による測定、問題なし。
(測定途中、温湿度機械的微調整後測定。)

動作確認

	温度/湿度測定			
温湿度計	25/34	26/44	28/60	30/90
社内測定器 THI-HP	25/34	26/44	28/60	30/90



取扱説明書(有)コピー品

修理・改造履歴

年月日	修理・改造記録	作業者

File Maker入力 動作(OK) 作業工数[3H] 検査担当者[小林(克)] ユーザー名【	(備考欄コメント)	[責任者]
】出荷日	年 月 日	