

測定結果報告

①

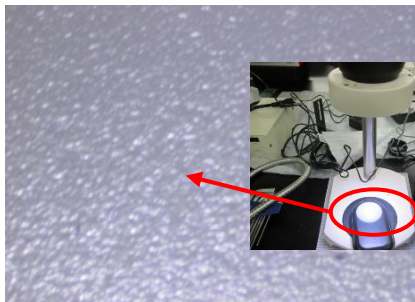
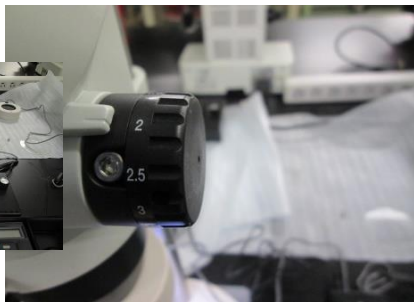


図1. 観察対象物顕微鏡視野内
(センサーヘッドをフォーカス)



本体ズーム倍率 2 ×

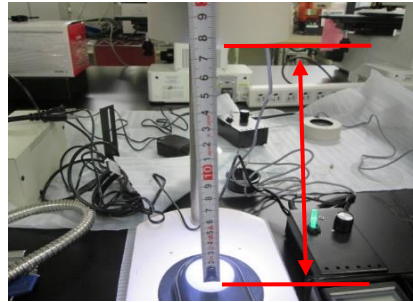


図2. LED照明～センサーヘッド迄
約18cm



図3. 測定結果5630lx(max)

②

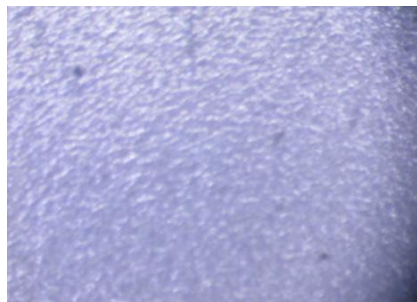


図4. 観察対象物顕微鏡視野内
(センサーヘッドをフォーカス)

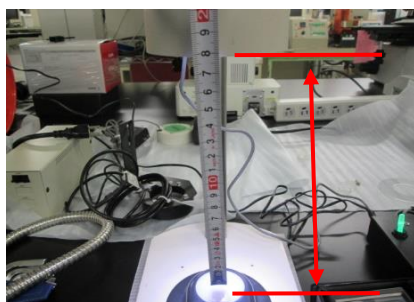


図5. LED照明～センサーヘッド迄
約18cm



図6. 測定結果6200lx(max)

③

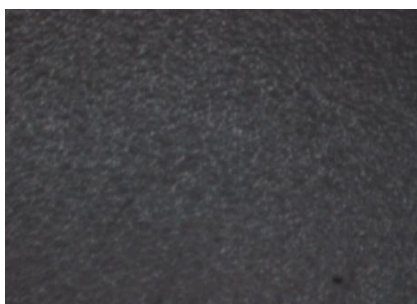


図7. 観察対象物顕微鏡視野内
(センサーヘッドをフォーカス)

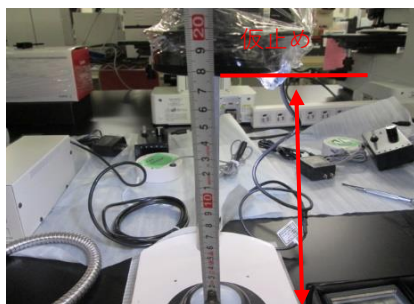


図8. LED照明～センサーヘッド迄
約18cm



図9. 測定結果850lx(max)

※器差により誤差がありますが、①と②はボリュームで合わせ込むことができます。

又、③は機器が違うものなので上記の結果になります。

以上