

管理番号

K20292

動作確認チェックシート

検査日	2021年 1月 27日	(機械の仕様・規格を記入する。)			
商品名	オシロスコープ	電源電圧	単相 100~120V/220~240V 200VA	サンプルレート	1GS/s
型式	DL1740E	周波数	50 / 60Hz	CH 数	4
メーカー名	YOKOGAWA	最高周波数帯域	500MHz		
機械Ser.No	91f238082	入力レンジ50Ω	2mV/div~1V/div		
製造年月	年 月	入力レンジ1MΩ	2mV/div~10V/div	インターフェース	USB, GPIB

チェック項目	主な確認内容	
1 外観	筐体・キャスター・継手・スイッチ等に著しいキズ・破損・動作不良はないか。	○
2 起動動作	POWER ON時に異常(異音・異臭・漏電・暴走・アラーム表示等)はないか。	○
3 SW設定	SWの機能は正常か。	○
4 保管・出荷準備	水抜き・ビス締め・清掃・在庫元に関するシール等を取り除く。	—
5 確認シール	動作確認済シールを貼る	○

備考(動作確認内容・不具合内容等)

機器の仕様・規格を満たす事を確認する。

◎ SW類 POWER, MEASURE, CURSOR, MISC, START/STOP, CLEAR, ESC, SNAP SHOT, HELP 確認

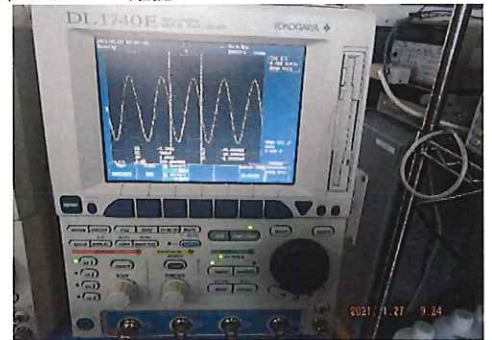
SETUP, DISPLAY, SHIFT, SIMPLE, MODE, POSITION 確認

(VERTICAL) CH1, CH2, CH3, CH4, PRESET, V/DIVボリューム 確認

(HORIZONTAL) TIME/DIVボリューム 確認

RESET, SELECT, ▶, ◀, ジョグシャトル 確認

ソフトキー 7個 確認



◎ 表示類 波形表示, 制御表示, (LED) 各SW付属LED 全て点灯 確認

◎ 動作 ① SELFTEST KEYBOARD, MEMORY, FDD, ACCURACY 確認

② 50MHz sine 1.0Vp-p 入力 (Tektronix AFG31000 ファンクション ジェネレータ使用)



CH1



CH2



CH3



CH4

取扱説明書(有)

修理・改造履歴

年月日	修理・改造記録	作業者

File Maker入力

(備考欄コメント)

[責任者]

動作(OK) 作業工数[4H]

担当者[佐藤]

ユーザー名[]

出荷日 年 月 日

