

# 工業用顕微鏡チェックシート

検査日	2021年7月16日
名称	金属顕微鏡
メーカー	OLYMPUS
型式	BH2-UMA (BHMJL)
S/N	216621
年式	一 年 一 月

【外観】



【仕様】

観察法	落射式	鏡筒	三眼鏡筒
	明視野		
照明系	12V/50W	ステージ(ガラス板)	20x20 <sup>mm</sup>
総合倍率	50x,100x,200x,500x	ステージストローク	150x150 <sup>mm</sup>
接眼レンズ	CFI 10x/22		
		レボルバー	4個穴手動レボルバ <sup>®</sup>
対物レンズ	Neo SPlan5x 0.13		
	Neo SPlan10x 0.30	その他	Cマウント(U-PNTVC)
	Neo SPlan20x 0.46		
	Neo SPlan50x 0.80		

チェック項目

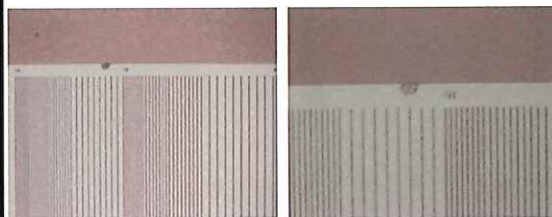
■ コンディション	評価
総合	光学系・メカ系問題なし。
外観	問題なし。
光学系	問題なし。
駆動系	問題なし。
照明	問題なし。
手動レボルバー	問題なし。

取扱説明書:無

【修理・改造履歴】

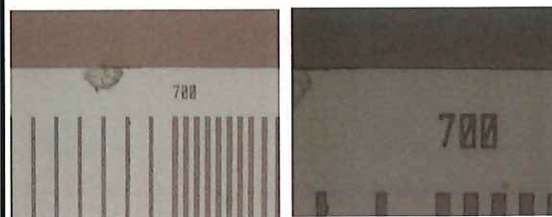
年月日	修理・改造記録	作業者
2023年5月12日	再動作確認⇒問題なし。	雨宮

視野内画像



対物レンズ5x 画像

対物レンズ10x 画像



対物レンズ20x 画像

対物レンズ50x 画像

SHIRASAGI 入力

(備考欄コメント)

[責任者]

動作:OK 作業工数[ 1.5 hr ]

