

管理番号

K30154

動作確認チェックシート

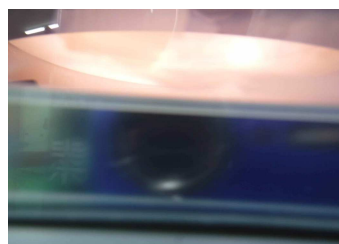
検査日	2024年7月11日	(機械の仕様・規格を記入する。)			
商品名	エッチング装置	電源	3相 200V	エッチングガス	0.05～0.1MPa
型式	NE-730	周波数	50/60Hz	ウエハーサイズ	Φ 200mm用
メーカー名	ULVAC	システム冷却	0.2～0.4MPa,9.5L/mim	RF電源	RFS-1305A,MAX500W
機械Ser.No	MV02-5001-0	チラー冷却	0.2～0.4MPa,7L/mim	RF電源	RFS-02CA,MAX200W
製造年月	2002年	圧縮空気	0.6～0.9MPa		

チェック項目	主な確認内容	チェック(○×)
1 外観	筐体・キャスター・継手・スイッチ等に著しいキズ・破損・動作不良はないか。	×
2 起動動作	POWER ON時に異常(異音・異臭・漏電・暴走・アラーム表示等)はないか。	○
3 SW設定	SWの機能は正常か。	○
4 保管・出荷準備	水抜き・ビス締め・清掃・入庫元に関するシール等を取り除く。	○
5 確認シール	動作確認済シールを貼る	○

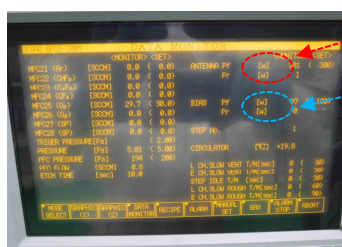
備考(動作確認内容・不具合内容等) 機器の仕様・規格を満たす事を確認する。

到達圧力 $3.0 \times E-4Pa$ 

RF電源ON



放電確認

ANTENNA RF300W
BIAS RF100W

※1ANTENNA用RF電源不良

Sheet2参照

取扱説明書(有)

修理・改造履歴

年月日	修理・改造記録	作業者

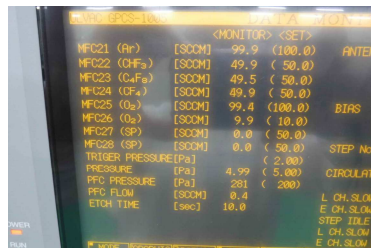
File Maker入力
者]

(備考欄コメント)

[責任

動作(※1条件付きOK) 作業工数[60H]
検査担当者[今村 和彦]

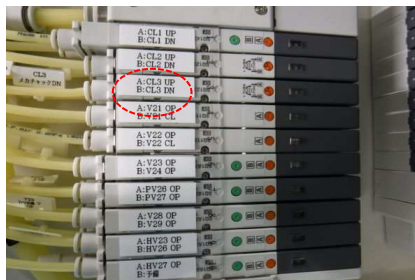
- 1 到達圧力 3.0×10^{-4} Pa良好
- 2 搬送確認良好(動画有り)
- 3 MFC動作確認良好



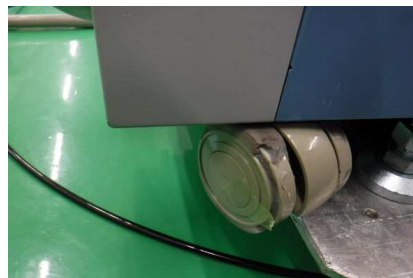
- 4 放電確認異常放電等無良好
ANTENNA RF300W
BIAS RF100W
仕様ガスO₂ 30sccm

4 不具合箇所

- ①ソレノイドバルブ動作不良※動作確認は、弊社在庫品にて対応
V21 OP・CL
型式 SQ1311-5-C4→弊社在庫SQ1311Y-5-C4(互換性あり)



- ②ドライポンプ
キャスター不良



- ③RF電源不良→弊社在庫装置より借用にて動作確認実施

