

管理番号

K50256

動作確認チェックシート

検査日	2021年 2月 8日	(機械の仕様・規格を記入する。)			
商品名	液中パーティクルカウンター	電源電圧	100V ~ 240V 40VA,50VA		
型式	KS-16, K9904A, サンプラー	電源周波数	50 / 60Hz	流量	10ml/min
メーカー名	RION	粒径区分	0.1,0.15,0.2,0.3,0.5以上	サンプラー	10~120ml/min
機械Ser.No				制御	WIN10PC J30184
製造年月	年 月	光源	半導体レーザー		RPモニターEvo10

インラインシステム構成

チェック項目	主な確認内容	チェック(○×)
1 外観	筐体・キャスター・継手・スイッチ等に著しいキズ・破損・動作不良はないか。	○
2 起動動作	POWER ON時に異常(異音・異臭・漏電・暴走・アラーム表示等)はないか。	○
3 SW設定	SWの機能は正常か。	○
4 保管・出荷準備	水抜き・ビス締め・清掃・入庫元に関するシール等を取り除く。	—
5 確認シール	動作確認済シールを貼る	○

備考(動作確認内容・不具合内容等)

機器の仕様・規格を満たす事を確認する。

K9904A

◎ SW類 ○ 電源SW, LOCAL, VALVE OPEN, START, STOP, REPEAT, PURGE, EMERGENCY STOP 確認

◎ 表示類 ○ (LED) SAMPLE, DRAIN, HOME, IN VALVE, OUT VALVE, ERROR, LOCAL, VALVE OPEN 確認

KS-16

◎ 表示類 ○ (LED) CELL, LD, POWER

確認

◎ 動作 超純水測定

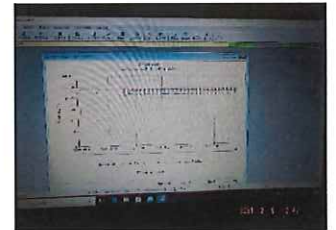
結果 0.1μm以上 60000 pcs 程度

0.5μm以上 20000 pcs 程度

上記数値は、別途装置の超純水を測定しても同様な測定値

(SAMPLE測定時,LEDのCELLが赤色表示する。DRAIN,HOME時は,緑色になる。)

取扱説明書(有)



修理・改造履歴

年月日	修理・改造記録	作業者
	ユーザーID Administrator	佐藤
	パスワード Administrator	

File Maker入力

(備考欄コメント)

[責任者]

動作(保留) 作業工数[8×2 16H]

セルの汚れか、測定原料水の汚れか、測定値を判定出来ない。

検査担当者[佐藤]

RIONに送って再校正,又は修理が必要と思われる。

ユーザー名[]

出荷日 年 月 日

