

管理番号

K60057

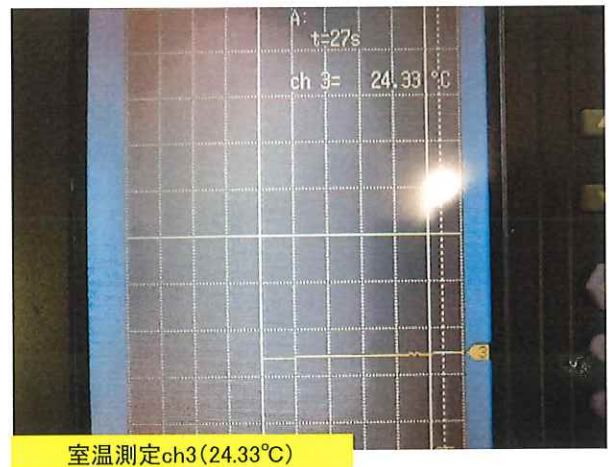
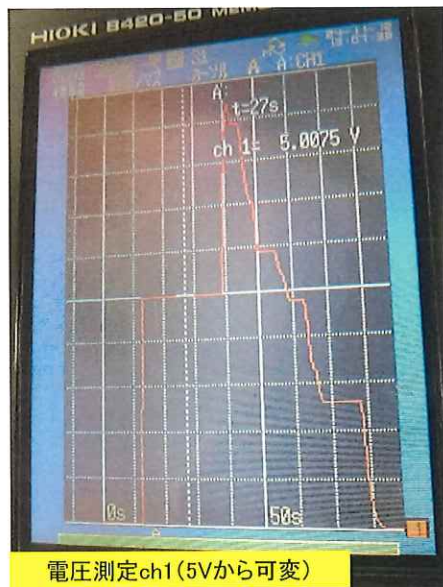
動作確認チェックシート

検査日	2024年 11月 12日	(機械の仕様・規格を記入する。)			
商品名	メモリーハイロガー	電源電圧	DC12V	測定対象	電圧 熱電対 (K,E,J,T N,W,R,S,B) 測温抵抗体 (Pt100, JPt100) パルス積算(加算, 瞬時) 回転数変動
型式	8420-50	大きさ(W×D×H)	234×52×170mm		
メーカー名	日置電機株式会社	チャンネル数	8チャンネル		
機械Ser.No	070120224	最高サンプリング速度	100ms/全チャンネル		
製造年月	2007年				

チェック項目	主な確認内容	チェック(○×)
1 外観	筐体・キャスター・継手・スイッチ等に著しいキズ・破損・動作不良はないか。	○
2 起動動作	POWER ON時に異常(異音・異臭・漏電・暴走・アラーム表示等)はないか。	○
3 SW設定	SWの機能は正常か。	○
4 保管・出荷準備	水抜き・ビス締め・清掃・入庫元に関するシール等を取り除く。	○
5 確認シール	動作確認済シールを貼る	○

備考(動作確認内容・不具合内容等) 機器の仕様・規格を満たす事を確認する。

- 1 PCカードが付属していないので、取得データの保存は出来ません。またバッテリーパックも付属なし。
- 2 (1)8チャンネルに対して、DC電源を接続し5Vを供給。その後電圧を可変して状況を確認。供給電圧5.001V(テスト測定)に対し若干高めめの5.008V程度の表示。測定精度±0.1%とあるが問題ないレベルと考える。
(2)8チャンネルに対して、K熱電対を接続。室温を確認。24.17~24.68℃となった。他のデータロガーで24.2℃程度のため問題なし。



取扱説明書(無 但しメーカーホームページから入手可能)

修理・改造履歴

年月日	修理・改造記録	作業者
2024年11月11日	ACアダプタのコンセント側ケーブルなし。弊社在庫品補充。	野沢

File Maker入力

動作(条件付きOK) 作業工数[5.5H]
検査担当者[野沢]

(備考欄コメント)

PCカード、バッテリーパックは付属していない

[責任者]

