

管理番号

K70195

## 工業用顕微鏡チェックシート

検査日	2020年 9月 14日
名称	顕微鏡
メーカー	Nikon
型式	OPTIPHOT-100
S/N	660708
年式	一年 一 月

【外観】



【仕様】

観察法	明視野	鏡筒	双眼鏡筒
		各種フィルター	—
照明系	投光器 115V 50Hz/60Hz	ステージ	—
	12V/50W	ステージストローク	110mm×80mm
			試料固定治具付き
総合倍率	25x.50x	レボルバー	5個穴手動レボルバ
対物レンズ	2.5x/0.075 CF Plan		
	5x/0.13 CF Plan	その他	—
接眼レンズ	CFWN 10 <sub>x</sub> /20		

観察画像

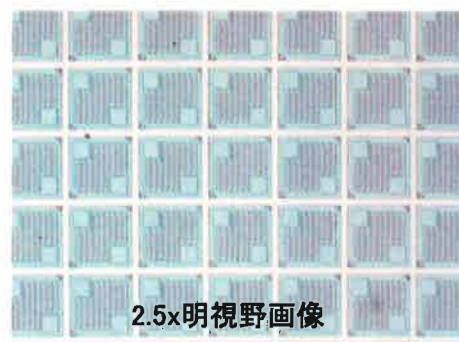
チェック項目

## ■ コンディション

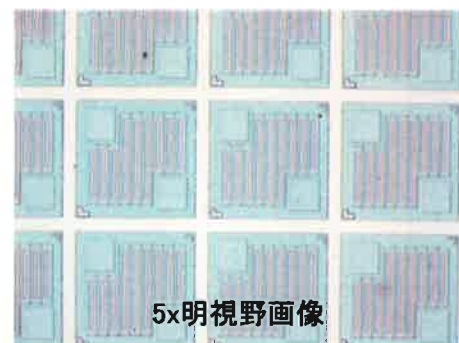
評価

総合	光学系、メカ系問題なし
外観	接眼レンズ左側、止めネジない
光学系	問題なし
駆動系	問題なし
照明	問題なし
手動レボルバー	問題なし

取扱説明書:無



2.5x明視野画像



5x明視野画像

【修理・改造履歴】

年月日	修理・改造記録	作業者

File Maker入力

(備考欄コメント)

[責任者]

動作:OK 作業工数[ 1.5 hr ]

検査担当者[ 雨宮 ]

