

工業用顕微鏡チェックシート

検査日	2021年 8月 4日
名称	金属顕微鏡
メーカー	Nikon
型式	ECLIPSE ME600
S/N	830342
年式	一年 一 月

【外観】



【仕様】

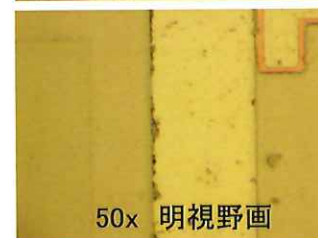
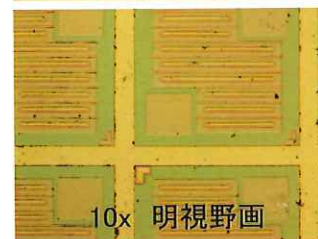
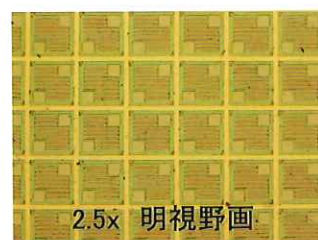
観察法	明視野	鏡筒	双眼鏡筒
照明系	ランプ12V 100W	フィルター	透過率不明
総合倍率	25x.100x.500x	ステージ	—
対物レンズ	CF Plan 2.5x/0.075	ステージストローク	100mm × 100mm
	CF Plan 10x/0.30		
	CF Plan 50x/0.80		
		レボルバー	6個穴手動レボルバー
接眼レンズ	CFI 10x/22		

視野内画像

チェック項目

■ コンディション	評価
総合	問題なし
外観	問題なし
光学系	問題なし
駆動系	問題なし
照明	問題なし
手動レボルバー	問題なし

取扱説明書: 無



【修理・改造履歴】

年月日	修理・改造記録	作業者

File Maker入力

(備考欄コメント)

[責任者]

動作: OK 作業工数[2.0 hr]

検査担当者[雨宮]

