

工業用顕微鏡チェックシート

検査日	2021年 10月 4日
名称	測長顕微鏡
メーカー	Nikon
型式	MM-11
S/N	14304
年式	一年 一 月

【外観】



【仕様】

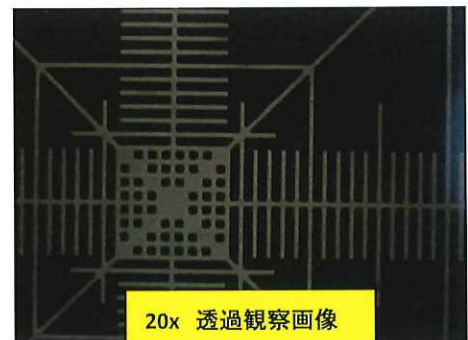
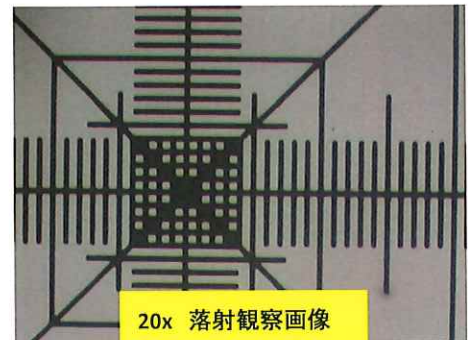
観察法	落射明視野/透過式	接眼レンズ	CFWN 10x/20CM
	明視野/暗視野	2軸カウンター	SC-112
照明系	ランプ: EPI 12V100W	鏡筒	三眼鏡筒
	ランプ: DIA 6V 10W	ガラスステージ	φ105mm
総合倍率	50x,100x,200x,400x	ステージ	A4
		ステージストローク	50mm × 50mm
対物レンズ	BD Plan 5 0.1	レボルバー	4個穴手動レボルバ
	BD Plan 10 0.25		USBデジタルカメラ
	BD Plan 20 0.4 ELWD		(型式:不明)
	BD Plan 40 0.5 ELWD		

視野内画像

チェック項目

■ コンディション	評価
総合	光学系問題なし。
外観	問題なし。
光学系	問題なし。
駆動系	粗・微動ハンドル内部ギア破損の為動作しない。
照明	問題なし。
手動レボルバー	問題なし。

取扱説明書:無



【修理・改造履歴】

年月日	修理・改造記録	作業者
2021年10月4日	粗動/微動ハンドル分解調査⇒微動ハンドル駆動用ギア(プラスチック製)の破損により動作不良。	雨宮

File Maker入力

(備考欄コメント)

[責任者]

動作:OK 作業工数[3.5 hr]

(条件付き)

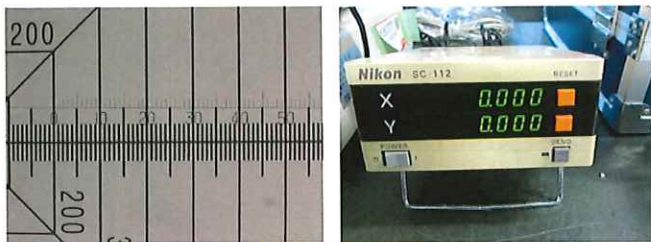
検査担当者[雨宮]

・粗動/微動ハンドル動作不良の為、焦点合わせは"TENSION"ハンドルにて実施。
Z軸カウンター電源入らず、USBデジタルカメラは確認不可。

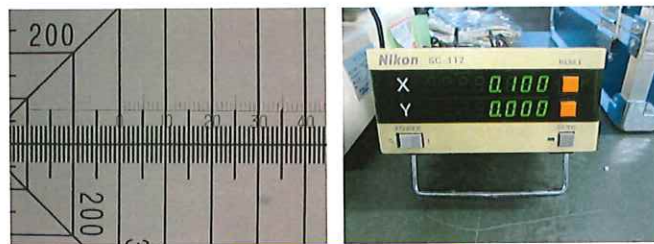


【サンプル測定画像】

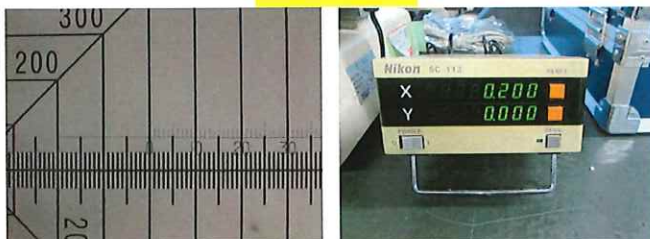
X方向測定



10x:測定前

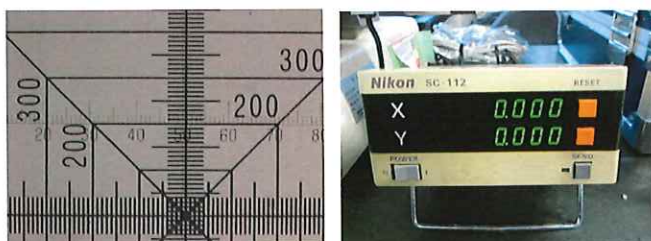


10x:0.1mmを測定

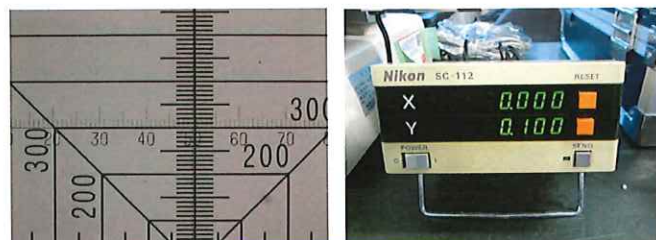


10x:0.2mmを測定

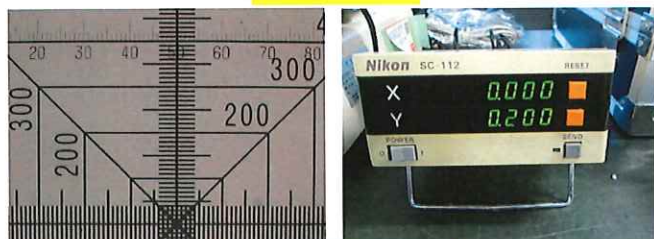
Y方向測定



10x:測定前

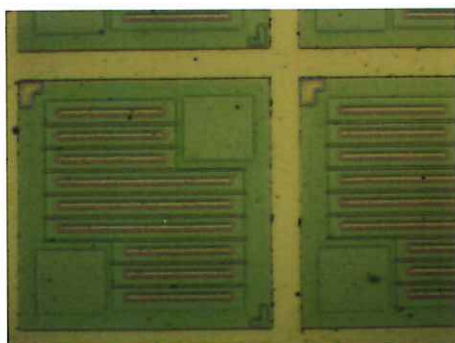


10x:0.1mmを測定

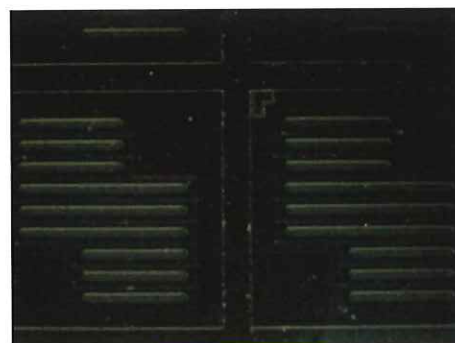


10x:0.2mmを測定

明視野/暗視野画像(10x)



明視野画像



暗視野画像