

管理番号

KA0020

工業用顕微鏡チェックシート

| | |
|------------|--------------|
| 検査日 | 2021年 4月 26日 |
| 名称 | 測定顕微鏡 |
| メーカー | Nikon |
| 型式 | MM-100U |
| SERIAL No. | 10041 |
| 年式 | 一年 一 月 |

【外観】



【仕様】

| 観察法 | 落射式/透過式 | 鏡筒 | 三眼鏡筒 |
|--|---------------------|------------------------|-------------------------------------|
| 照明装置(落射TRANSFORMER MODEL:UN) | 12V/50W | ステージ | — |
| 照明装置(透過FIBER OPTIC LIGHT SOURCE MODEL:FLS-100) | 15V/150W | ガラス大きさ | φ 290mm |
| | | ステージストローク(表示mm/inch切替) | (X)±219mmx(Y)±150mm |
| 接眼レンズ | CFUWN 10x/2.65 | Z軸動作範囲(上下動移動量) | (SC-111)電源が入るが計測機器が付属していない為測定はできません |
| 対物レンズ | M Plan 5x/0.1 | | |
| | PL M 10x/0.20 | 2軸カウンタ | MM-100用(コントローラー) |
| | M Plan 20x/0.4ELWD | レボルバー | 手動5個穴レボルバー |
| | M Plan 40x/0.5ELWD | データプロセッサ | DP-301(印字テストのみ) |
| | M Plan 60x/0.70ELWD | POINT SENSOR | ケーブルが無い為、使用できません |

チェック項目

| ■ コンディション | 評価 |
|-----------|-------------|
| 総合 | 問題なし。 |
| 外観 | 問題なし。 |
| 光学系 | 問題なし。 |
| 駆動系 | X軸Y軸共に問題なし。 |
| 照明 | 問題なし。 |

取扱説明書:無



電源コントローラーキースイッチは本来の物ではありません



DP-301機器背面 切替スイッチ0.1μmに設定

【修理・改造履歴】

| 年月日 | 修理・改造記録 | 作業者 |
|-----|---------|-----|
| | | |
| | | |

File Maker入力

(備考欄コメント)

【責任者】

動作:OK 作業工数[5.5 Hr]

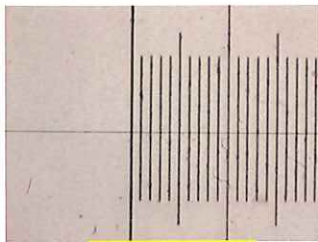
検査担当者[雨宮]



【測定画像(対物レンズ20x)】



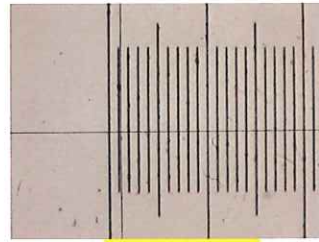
【計測:落射X方向】



計測開始位置



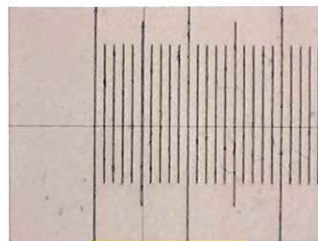
計測:カウンタ表示値



0.01μm計測



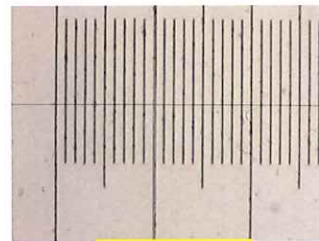
計測:カウンタ表示値



0.05μm計測



計測:カウンタ表示値

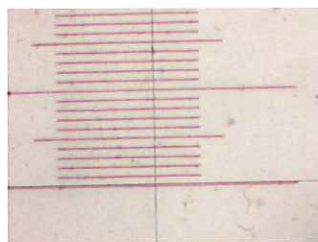


0.1μm計測



計測:カウンタ表示値

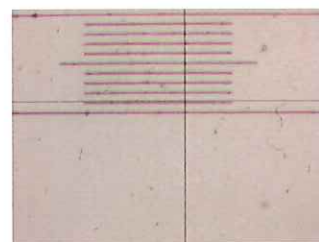
【計測:落射Y方向】



計測開始位置



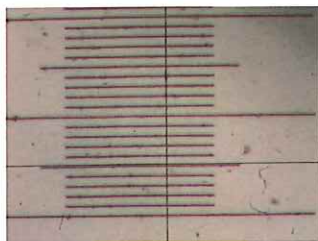
計測:カウンタ表示値



0.01μm計測



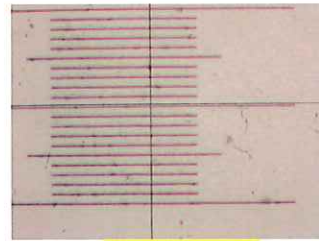
計測:カウンタ表示値



0.05μm計測



計測:カウンタ表示値



0.1μm計測

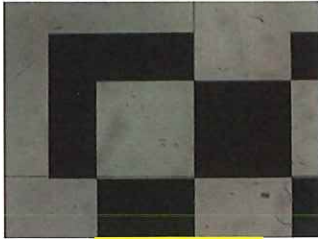


計測:カウンタ表示値

【測定画像(対物レンズ20x)】



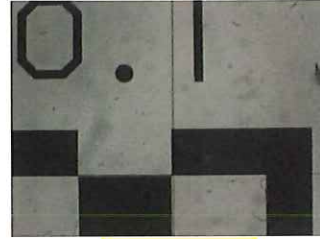
【計測: 落射Y方向】



計測開始位置



計測:カウンタ表示値



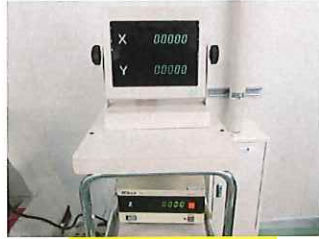
0.1μm計測



計測:カウンタ表示値



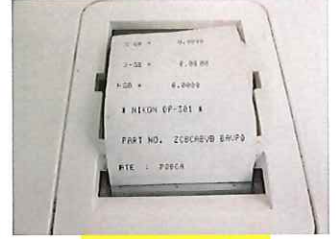
DP-301電源投入確認



Z軸電源投入確認



X/Y軸コントローラー動作確認



DP-301印字確認