

# 動作確認チェックシート (恒温恒湿槽)

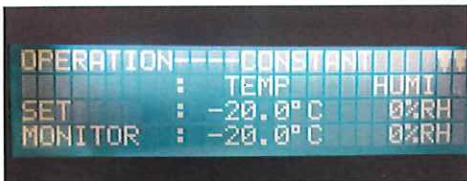
検査日	2021年 01月 13日	棚板	3枚 有
型式	PR-2SP	電源電圧 (3相 21AMAX. 单相 200V)	内寸法(W×D×H) 50x60x75cm
メーカー名	タバイエスペック	周波数 (50)・(60)Hz	キャスター含む 外寸法(W×D×H) 91x97x160cm
機械Ser.No	13002369	温度範囲 -20°C~100°C	冷凍機 (空冷)・(水冷)
製造年月	1994年 月	湿度範囲 20%~98%RH	冷媒 推定(R404A)

チェック項目	主な確認内容	チェック(○×)
1 外観	筐体・キャスター・パッキン・ゴム栓・スイッチ等に著しいキズ・破損はないか。	○
2 起動動作	POWER ON時に異常(異音・異臭・漏電・暴走・アラーム表示等)はないか。	○
3 SW設定	温湿度設定SW・その他SWの機能は正常か。	○
4 温度調節機能	仕様温度範囲の調節ができるか。(定置運転)	○
5 湿度調節機能	仕様湿度範囲の調節ができるか。(75°Cで湿度範囲最低・最高設定)	○
6 プログラム機能	温湿度制御機能は正常か。	○
7 到達時間	温度設定を最大・最小にした時の到達時間。(下欄に記入)	
8 付加機能	過昇防止器・(ファン)・(給排水装置)・記録装置・警報器等は正常か。	○
9 保管・出荷準備	水抜き・ビス締め・清掃・フィルタの汚れ・入庫元に関するシール等を取り除く	○
10 確認シール	動作確認済シールを貼る(右側側面上部または機種名板が側面にあるときは、その近く)	○

最高・最低温度到達時間	備考 (動作確認追記事項・不具合内容等)
19.9°C → 100°C 約15分	注1. 給水モードは、内蔵給水タンクを使用して試験をした。
19.9°C → -20°C 約36分	注2. アワーメーター04275. 6Hr.で固着している。
条件 Ta=18°C	



過昇防止器作動時のアラーム画面とプログラム運転時画面



-20°Cおよび100°Cの定値運転状況

75°C、20%~98%RHの定値運転状況

取扱説明書(無)

## 修理・改造履歴

年月日	修理・改造記録

File Maker入力	(備考欄コメント)	[責任者]
動作(○K・NG) 作業工数[ 8.0 H]	-20~+100°C	
検査担当者[ 小林 隆志 ]	20~98%RH O.K	
ユーザー名[ ]	出荷日 年 月 日	