

KA0059

# 工業用顕微鏡チェックシート

検査日	2020年 10月 5日
名称	金属顕微鏡(測長顕微鏡)
メーカー	OLYMPUS
型式	MX50T-F
S/N	8H5466
年式	一年 一月

【外観】

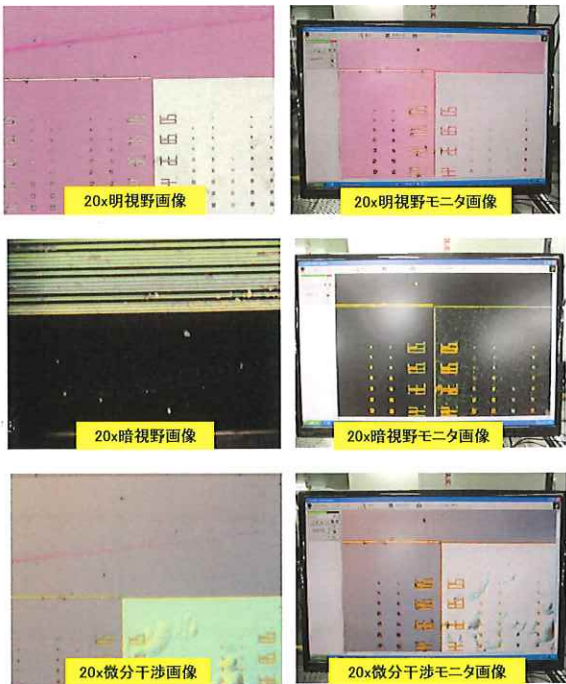


【仕様】

観察法	落射明視野・暗視野・微分干渉/(透過式)※	鏡筒	三眼鏡筒
		各種フィルター	U-LBD-2/U-ND25-2
照明系	ハロゲンランプ12V100W/JCR12V100W	アナライザー	U-AN360/AX-PO
総合倍率	50.100.200.500.1000 <sub>x</sub>	微分干渉スライダー	U-DIGR
接眼レンズ	L:SWH10×-H/26.5 R:SWH10×/26.5	ステージ	BH3-SIC6 φ6"ウエーハステージ
		ステージストローク	165mm×150mm
対物レンズ	MPlan FL N 2.5x/0.08	レボルバー	5個穴電動レボルバー
	UMPlan FI 5x/0.15 BD	その他	CCDカメラ(FLOVEL)
	UMPlan FI 10x/0.25 BD		(FLOVEL Filing System)
	UMPlan FI 20x/0.46 BD		PC:WindowsXP
	UMPlan FI 50x/0.80BD		(パスワードなし)

チェック項目	
■ コンディション	評価
総合	光学系・メカ系特に問題なし。
外観	問題なし。
光学系	問題なし。
駆動系	問題なし。
照明	問題なし。
電動レボルバー	問題なし。
その他	※はステージの交換で使用可。
取扱説明書:無	

顕微鏡視野内観察画像



【修理・改造履歴】

年月日	修理・改造記録	作業者
2023年6月2日	再動作チェック及びガラスステージに替えて透過観察→問題なし。	雨宮

SHIRASAGI 入力  
 動作:OK 作業工数[ 3.0 Hr ]  
 検査担当者[ 雨宮 ]

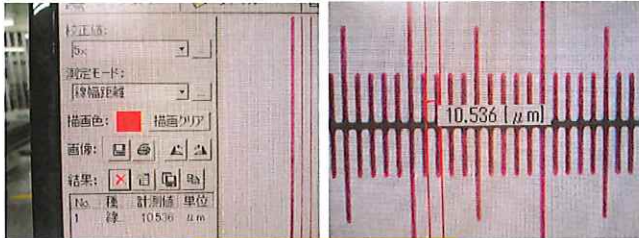
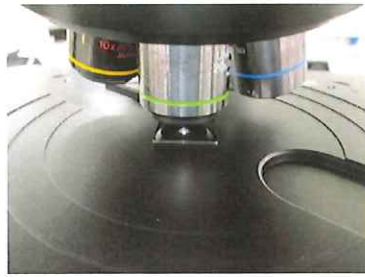
(備考欄コメント)

[責任者]

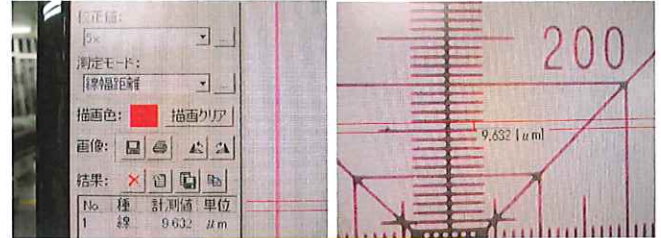




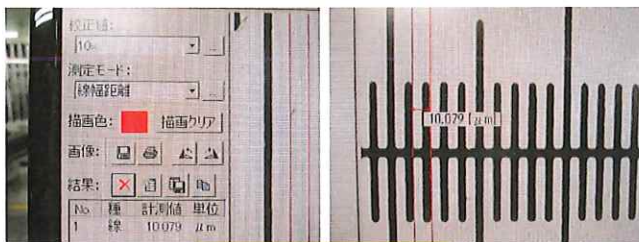
# 画像計測



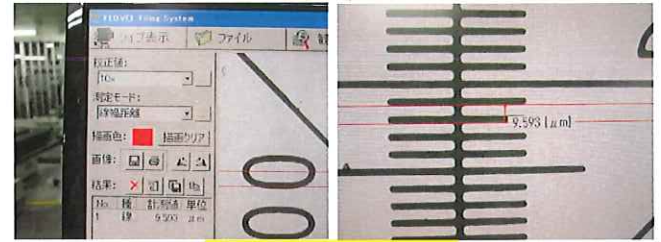
5x計測画像画像(X軸)



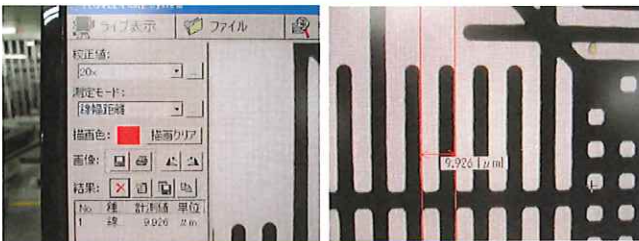
5x計測画像画像(Y軸)



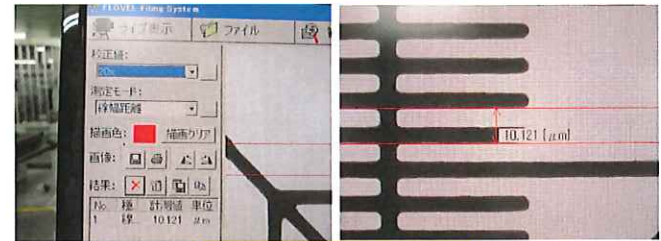
10x計測画像画像(X軸)



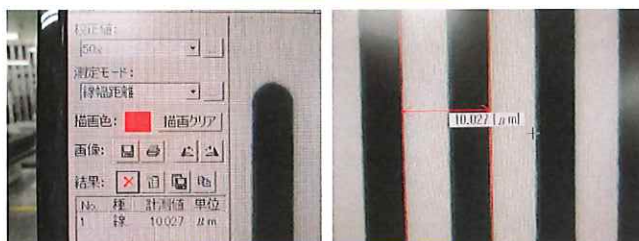
10x計測画像画像(Y軸)



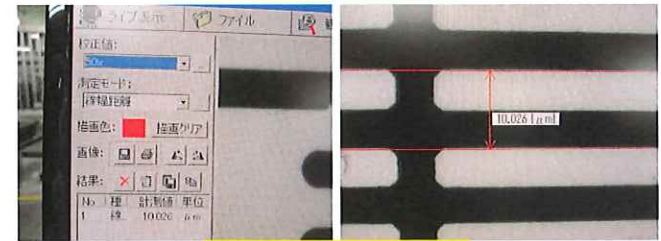
20x計測画像画像(X軸)



20x計測画像画像(Y軸)



50x計測画像画像(X軸)



50x計測画像画像(Y軸)

## 2023年6月2日ガラスステージを用いて動作チェック実施



8"ウエハステージをガラスステージに交換



照明スイッチを透過に切り替え



透過照明点灯確認



ガラスステージを通して確認



試料サンプルにて確認



顕微鏡視野5x画像



モニタ5x画像