

工業用顕微鏡チェックシート

検査日	2020年 11月 10日
名称	生物顕微鏡
メーカー	Nikon
型式	ECLIPSE E200MVLS
S/N	205156
年式	一年 一 月

【外観】



【仕様】

観察法	透過式	鏡筒	三眼鏡筒
照明系	簡易ケーラー式透過照明	ステージストローク	(X)77mm × (Y)53 mm
総合倍率	40,100,400,1000, ×	レボルバー	4個穴手動レボルバー
対物レンズ	E Plan 4x/0.10 WD 30		
	E Plan 10x/0.25 WD 7.0		
	E Plan 40x/0.65 WD 0.65		
	E Plan 100x/1.25 Oil WD 0.65		
接眼レンズ	CFI 10x/20		

視野内観察画像

チェック項目

■ コンディション

評価

総合 機能に問題は無いが高倍率レンズ見づらい。

外観 問題なし

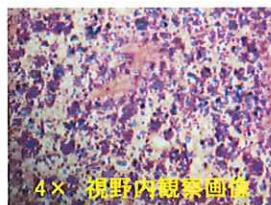
光学系 問題なし

照明 問題なし

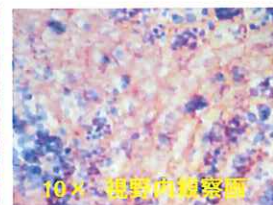
駆動系 問題なし。

手動レボルバー 問題なし

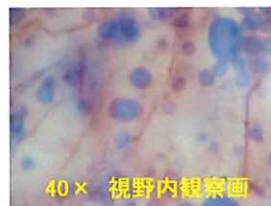
取扱説明書:有



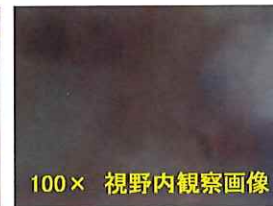
4 × 視野内観察画像



10 × 視野内観察画像



40 × 視野内観察画像



100 × 視野内観察画像

【修理・改造履歴】

年月日	修理・改造記録	作業者
2022年8月9日	再動作確認 → 問題なし	雨宮 (印)

File Maker入力

(備考欄コメント)

[責任者]

動作:OK 作業工数[2.0 hr]

検査担当者[雨宮]

