

管理番号

KA0174

工業用顕微鏡チェックシート

検査日	2020年 11月 10日
名称	生物顕微鏡
メーカー	Nikon
型式	ECLIPSE E200LED
S/N	315380
年式	一年 一 月

【外観】



【仕様】

観察法	透過式	鏡筒	三眼鏡筒
照明系	簡易ケーラー式透過照明	ステージストローク	(X)77mm × (Y)53 mm
総合倍率	40,100,200,400, ×	レボルバー	4個穴手動レボルバー
対物レンズ	E Plan 4x/0.10 WD 30		
	E Plan 10x/0.25 WD 7.0	カメラ	LECA MC 120 HD(ライカ製)
	LWD 20x/0.40 WD 3.9		
	E Plan 40x/0.65 WD 0.65	モニター	10.1"モニター(ADTECNO製)
接眼レンズ	CFI 10x/20		

視野内観察画像

チェック項目

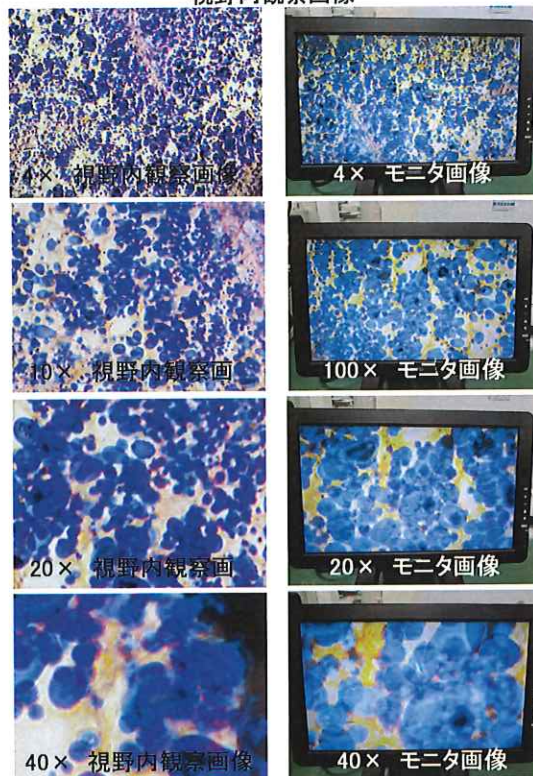
■ コンディション

評価

総合	機能に問題は無いが高倍率レンズ使用時 レンズのキズ汚れが若干見える。
外観	問題なし
光学系	問題なし
照明	問題なし
駆動系	問題なし。
手動レボルバー	問題なし

※カメラリモコン電池交換実施一動作問題なし。

取扱説明書:有



【修理・改造履歴】

年月日	修理・改造記録	作業者
2022年1月19日	照度調光器不具合点(調節できない)修理実施⇒他、動作観察等問題なし。	雨宮
2022年8月19日	再点検済⇒問題なし	雨宮

File Maker入力

(備考欄コメント)

[責任者]

動作:OK 作業工数[2.0 hr]

検査担当者[雨宮]

