

管理番号

KA0200

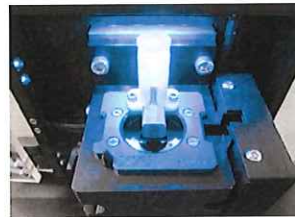
# 動作確認チェックシート

検査日	2024年8月6日	(機械の仕様・規格を記入する)			
商品名	DNA Shearingシステム	電圧	100-240 VAC	寸法(W)x(D)x(H)	300x430x250 <sup>mm</sup>
型式	M220	消費電力	75W	重量	約10kg(PC無)
メーカー名	COVARIS	電力量	500VA		
機械Ser.No	004292	周波数	50/60Hz		
製造年月	—	温度範囲	19°C~25°C	OS	Windows10

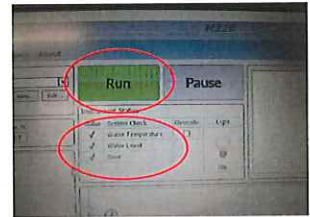
チェック項目	主な確認内容	チェック(○×)
1 外観	筐体・ケース・表示部等に著しいキズ・サビ・破損はないか。	○
2 動作	動作に異常(異音等)はないか。	○
3 保管・出荷準備	ビス締め・清掃・入庫元に関するシール等を取り除く。	—
4 確認シール	動作確認済シールを貼る	○

備考(動作確認内容・不具合内容等) 機器の仕様・規格を満たす事を確認する。

- 1 電源投入確認⇒問題なし。
- 2 チューブホルダーセット及びレベルまで注水⇒問題なし。
- 3 ソフトウェア(Sono Lab 7.2)作動⇒問題なし。(※チューブは使用せず超音波の発振状態確認)



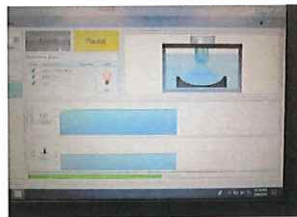
ホルダーセット



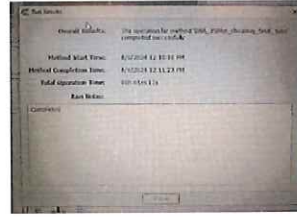
条件が揃ったのでRUN反転



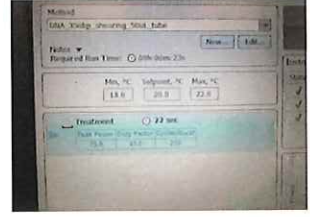
超音波作動



運転経過表示



終了



結果

取扱説明書:無(但し、クイックマニュアル(英文)有り)

## 修理・改造履歴

年月日	修理・改造記録	作業者

SHIRASAGI 入力

(備考欄コメント)

[責任者]

動作:OK 作業工数[ 2.5 hr ]

検査担当者[ 雨宮 ]

※PCのバッテリー要交換(電源ケーブル接続で使用)。

