

管理番号

KA0233

工業用顕微鏡チェックシート

検査日	2022年8月9日
名称	顕微鏡(実体)
メーカー	OLYMPUS
型式	SZX7
S/N	—
年式	— 年 — 月

【外観】



【仕様】

接眼レンズ	WHSZ10x-H/22	投光器	15V/150W
接眼レンズ	DF PLAN APO 1x-4	リング照明	12V/100W
鏡筒	双眼鏡筒	ステージ	φ8"
総合倍率	8x~56x	ステージストローク	160x155mm
ズーム倍率	0.8x~5.6x	PC	Windows XP

視野内画像

チェック項目

■ コンディション

評価

総合 メカ系及び光学系問題なし。

外観 問題なし。

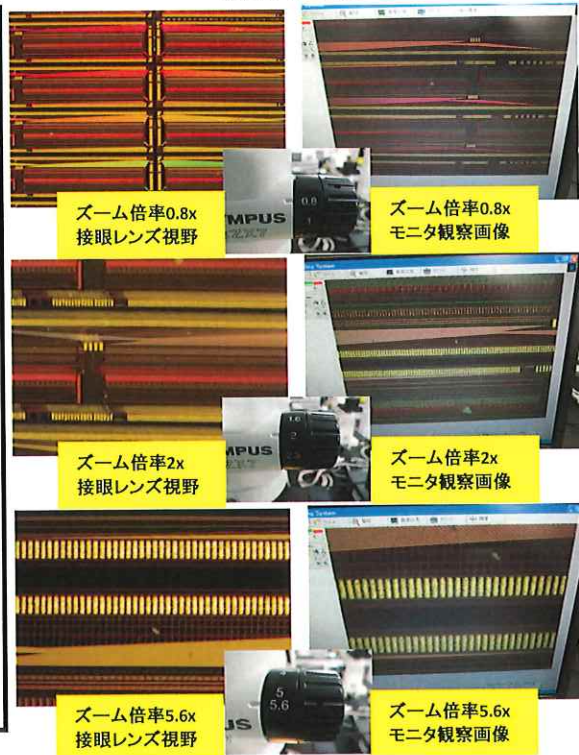
光学系 問題なし。

駆動系 問題なし。

PC関連 問題なし。

取扱説明書:無

【修理・改造履歴】



年月日	修理・改造記録	作業者

File Maker入力

(備考欄コメント)

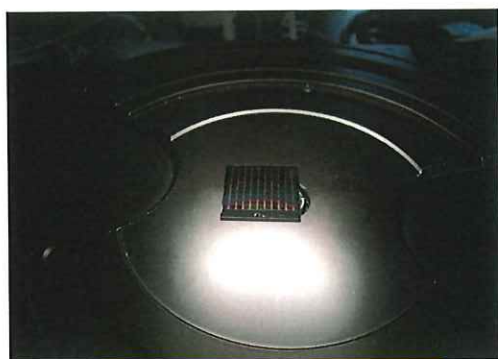
[責任者]

動作:OK 作業工数[2.0 hr]

検査担当者[雨宮]



【計測画像】



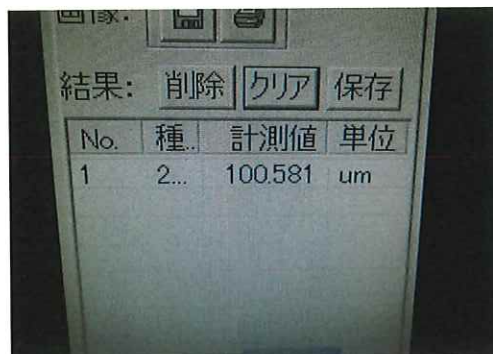
計測に使用したサンプル



ズーム倍率0.8x



計測ソフトにて実測
(100 μ mを測定)



実測結果