

管理番号

KB0220

## 工業用顕微鏡チェックシート

検査日	2022年10月28日
名称	顕微鏡(実体)
メーカー	OLYMPUS
型式	SZ
S/N	326289
年式	一年一月

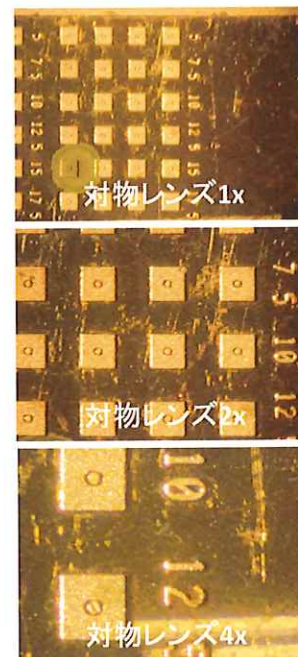
【外観】



【仕様】

接眼レンズ	G10x/20		
鏡筒	双眼鏡筒		
総合倍率	7x~40x		
ズーム倍率	0.7x~4x		
照明	付属していません		

視野内画像



チェック項目

■ コンディション	評価
総合	問題なし。
外観	問題なし。
光学系	問題なし。
駆動系	問題なし。

取扱説明書:無

【修理・改造履歴】

年月日	修理・改造記録	作業者
2024年4月25日	再動作確認⇒問題なし。	雨宮

SHIRASAGI 入力

(備考欄コメント)

[責任者]

動作:OK 作業工数[ 1.0 hr ]

検査担当者[ 雨宮 ]

