

KC0342

# 工業用顕微鏡チェックシート

検査日	2021年 10月 8日
名称	顕微鏡(実体) (ユニバーサル顕微鏡)
メーカー	Nikon
型式	AZ100
S/N	—
年式	— 年 — 月

【外観】



【仕様】

観察方法	透過微分干渉検鏡/落射蛍光検鏡	鏡筒	三眼鏡筒
		各種フィルター	ポラライザー、アナライザー
総合倍率	20x~400x		プリズム:AZ-FLDIC
		ステージストローク	150×100 mm
ズーム範囲	1x~8x		
		照明	落射:C-SHG1 Hg 100W 透過:C-FI 115D 12V100W
接眼レンズ	AZ-W10×/22		
対物レンズ	AZ Plan Fluor 2x AZ Plan Fluor 5x	その他	デジタルカメラ(DIGITAL SIGHT) DS-F11 ※モニタなし

チェック項目

■ コンディション	評価
総合	問題なし。
外観	問題なし。
光学系	問題なし。
駆動系	問題なし。
照明	問題なし。 問題なし。
その他	専用モニタが無い為、カメラは確認未実施。

取扱説明書:有



落射蛍光照明装置各名称 (取説より抜粋)

6. 対物レンズ

	PlanApo0.5x	PlanApo1x	PlanFluor2x	PlanApo4x	PlanFluor5x
NA/WD	0.05/54	0.1/35	0.2/45	0.4/20	0.5/15
同軸照射	○	○	×	○	○
落射LED	○	○	×	×	×
微分干渉	×	EPL/DIA	×	EPL/DIA	EPL/DIA
落射蛍光	○	○(UV)	○(UV)	○(UV)	○(UV)
カラーコート	ブルー	ブルー	ブルー/赤	赤	赤

対物レンズ表(取説より抜粋)

【修理・改造履歴】

年月日	修理・改造記録	作業者

File Maker入力

(備考欄コメント)

[責任者]

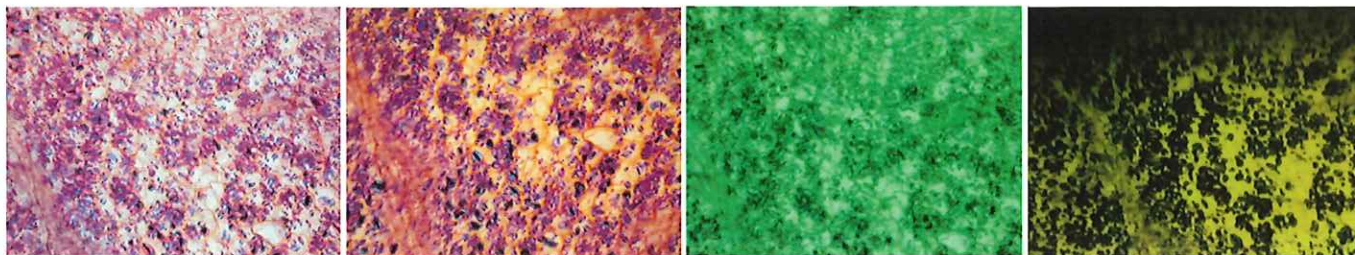
動作:OK 作業工数[ 3.5 H]

検査担当者[ 雨宮 ]



観察画像(sample:植物組織)

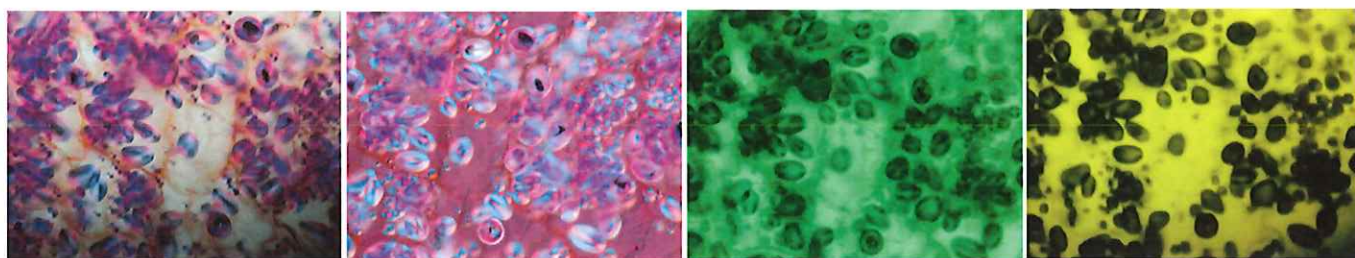
ズーム倍率1x 視野内画



透過微分干涉

落射蛍光

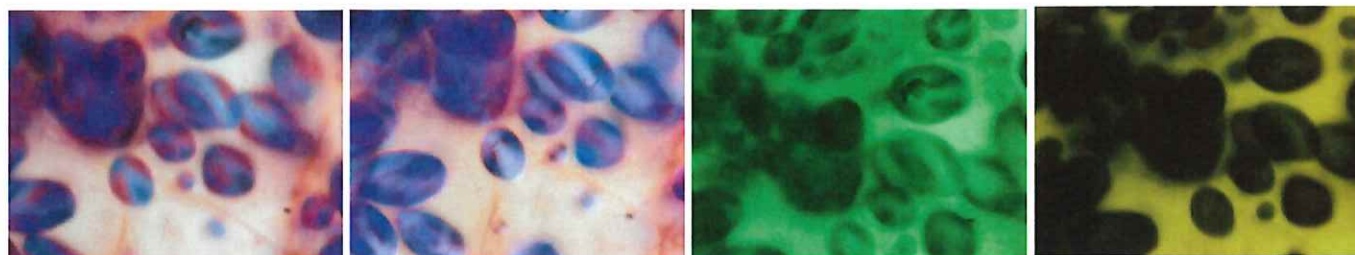
ズーム倍率3x 視野内画



透過微分干涉

落射蛍光

ズーム倍率8x 視野内画



透過微分干涉

落射蛍光