

管理番号

L30194

# 動作確認チェックシート

|          |              |                  |                                  |          |             |
|----------|--------------|------------------|----------------------------------|----------|-------------|
| 検査日      | 2021年 8月 30日 | (機械の仕様・規格を記入する。) |                                  |          |             |
| 商品名      | スペクトラムアナライザ  | 電源電圧             | 単相 100~120/220~240V<br>200VA max |          |             |
| 型式       | R3132        | 周波数              | 50 / 60Hz                        |          |             |
| メーカー名    | ADVANTEST    | 周波数帯域            | 9KHz~3GHz                        |          |             |
| 機械Ser.No | 110600558    |                  |                                  | インターフェース | RS-232,GPIB |
| 製造年月     | 年 月          |                  |                                  |          | PRINTER     |

| チェック項目    | 主な確認内容                                 | チェック(○×) |
|-----------|--|----------|
| 1 外観      | 筐体・キャスター・継手・スイッチ等に著しいキズ・破損・動作不良はないか。   | ○        |
| 2 起動動作    | POWER ON時に異常(異音・異臭・漏電・暴走・アラーム表示等)はないか。 | ○        |
| 3 SW設定    | SWの機能は正常か。                             | ○        |
| 4 保管・出荷準備 | 水抜き・ビス締め・清掃・入庫元に関するシール等を取り除く。          | —        |
| 5 確認シール   | 動作確認済シールを貼る                            | ○        |

備考(動作確認内容・不具合内容等)

機器の仕様・規格を満たす事を確認する。

◎ SW類 ○ POWER, FREQ, SPAN, LEVEL, REPEAT, SINGLE, TG, AUTO TUNE, POWER MEASURE 確認  
DIAL KNOB, DATA ENTRYsw群, MARKERsw群, CONTROLsw群, SYSTEMsw群 確認

○ ソフトKEY 9個 確認

◎ 表示類 ○ グラフ表示, 数値表示, 状態表示 確認

(LED) START, SHIFT

◎ 動作 ① 電源投入時 インシャルテスト 全てOK

② SELFTEST 全てPASS

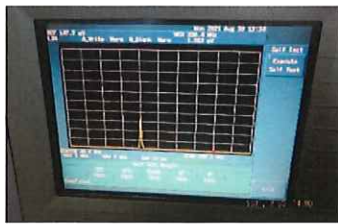
③ 500MHz, 1GHz sine波信号入力



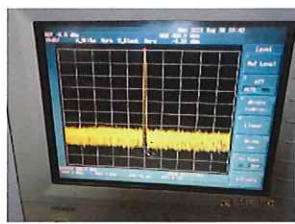
全体



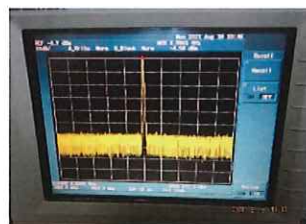
インシャルテスト



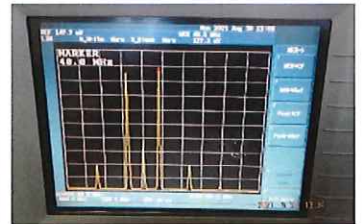
SELFTEST PASS



500MHz sine



1GHz sine



40MHz square 40,120,200

取扱説明書(無)

## 修理・改造履歴

| 年月日 | 修理・改造記録 | 作業者 |
|-----|---------|-----|
|     |         |     |
|     |         |     |
|     |         |     |

File Maker入力

(備考欄コメント)

[責任者]

動作(OK) 作業工数[ 8H]

検査担当者[ 佐藤 ]

ユーザー名[ ]

出荷日 年 月 日

